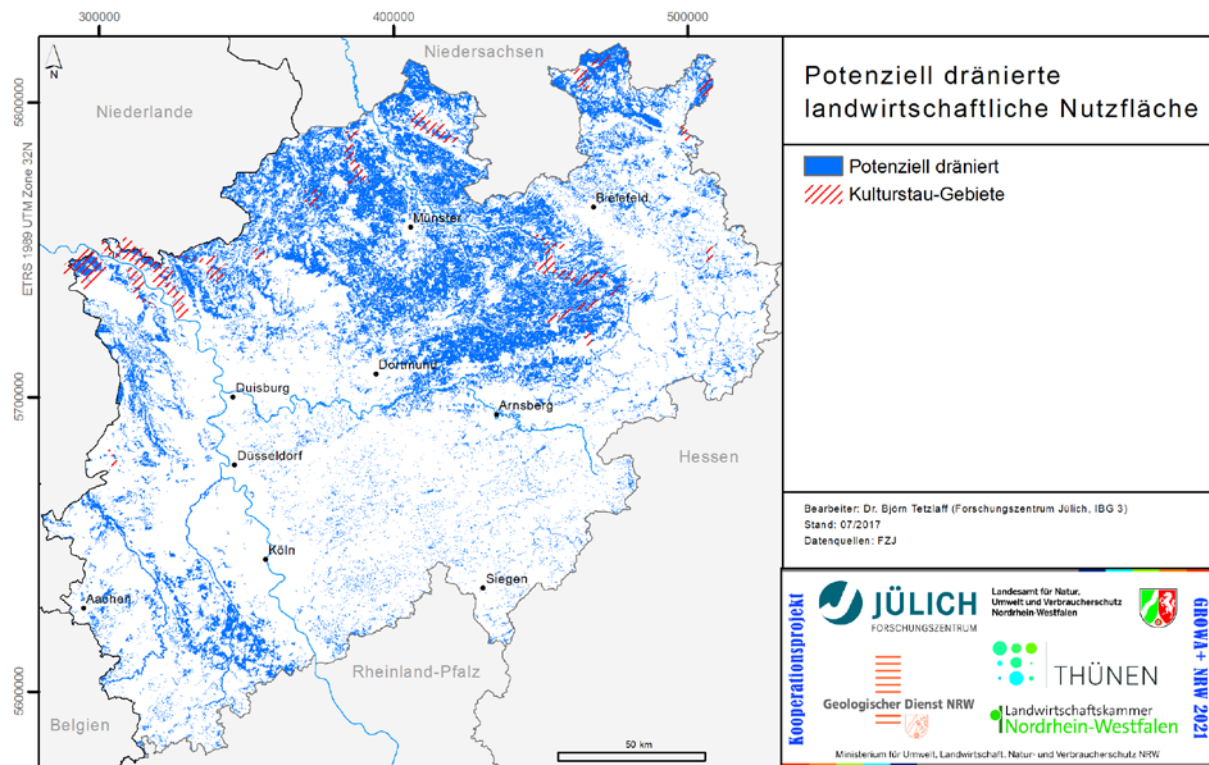


Kurzbeschreibung der Karte der Potentiell dränierten Flächen

abgeleitet durch FZ Jülich (Stand 2017)



In der Karte dargestellt sind die potentiell dränierten Flächen (Modellergebnis). Diese Karte wurde im Rahmen des Kooperationsprojekts **GROWA+ NRW 2021** 2017 NRW-weit auf Basis der Bodenkarte (BK50) und lokalen Informationen über Dränagen neu abgeleitet und aufgrund von Luftbildauswertungen plausibilisiert.

Eine detaillierte Beschreibung der Methodik enthält:

LANUV (2021): Kooperationsprojekt GROWA+ NRW 2021 - Teil IIb Ausweisung potenziell dränkter Flächen unter landwirtschaftlicher Nutzung in Nordrhein-Westfalen. LANUV-Fachbericht 110, Landesamt für Natur, Umwelt und Verbraucherschutz Nordrhein-Westfalen, Recklinghausen 2021.

https://www.lanuv.nrw.de/fileadmin/lanuvpubl/3_fachberichte/30110c.pdf