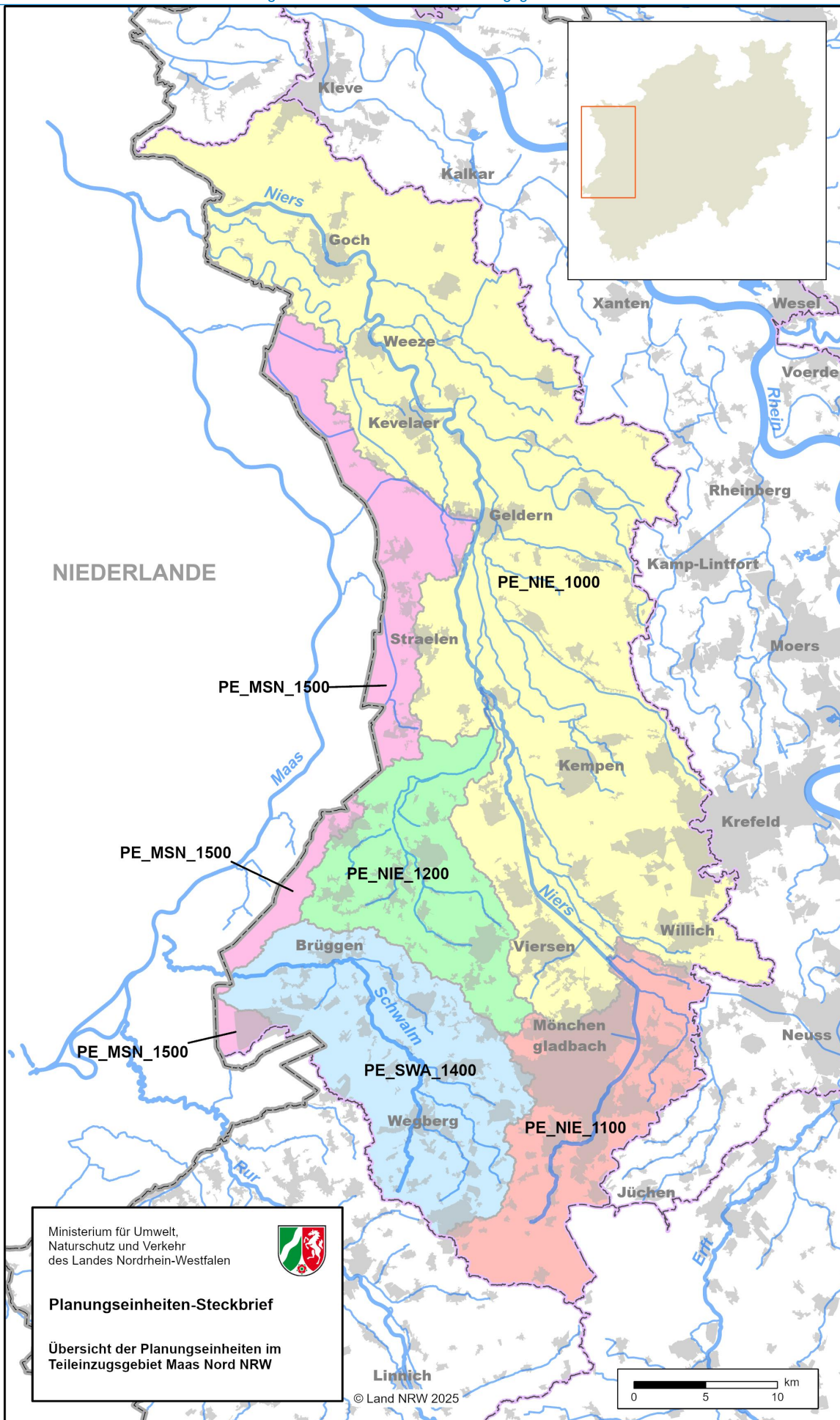


# 1 Übersicht über die Planungseinheit PE\_ERF\_1500: Erftoberlauf

## **1.1 Lage der Planungseinheit PE\_ERF\_1500: Erftoberlauf im Teileinzugsgebiet Erft NRW**



Ministerium für Umwelt,  
Naturschutz und Verkehr  
des Landes Nordrhein-Westfalen



### Planungseinheiten-Steckbrief

Übersicht der Planungseinheiten im  
Teileinzugsgebiet Maas Nord NRW

© Land NRW 2025



Abbildung 1: Übersicht der Planungseinheiten im Teileinzugsgebiet Erft NRW.

## **1.2 Allgemeine Informationen zur Planungseinheit**

### **1.2.1 Gebietsbeschreibung**

Die textlichen Beschreibungen der Planungseinheiten folgen in einer späteren Version der Steckbriefe.

### **1.2.2 Wasserqualität**

Die textlichen Beschreibungen der Planungseinheiten folgen in einer späteren Version der Steckbriefe.

### **1.2.3 Gewässerökologie**

Die textlichen Beschreibungen der Planungseinheiten folgen in einer späteren Version der Steckbriefe.

### **1.2.4 Ursachen und Maßnahmen**

Die textlichen Beschreibungen der Planungseinheiten folgen in einer späteren Version der Steckbriefe.

### 1.3 Übersicht der zugehörigen Oberflächenwasserkörper: Fließwasserkörper und See-Wasserkörper

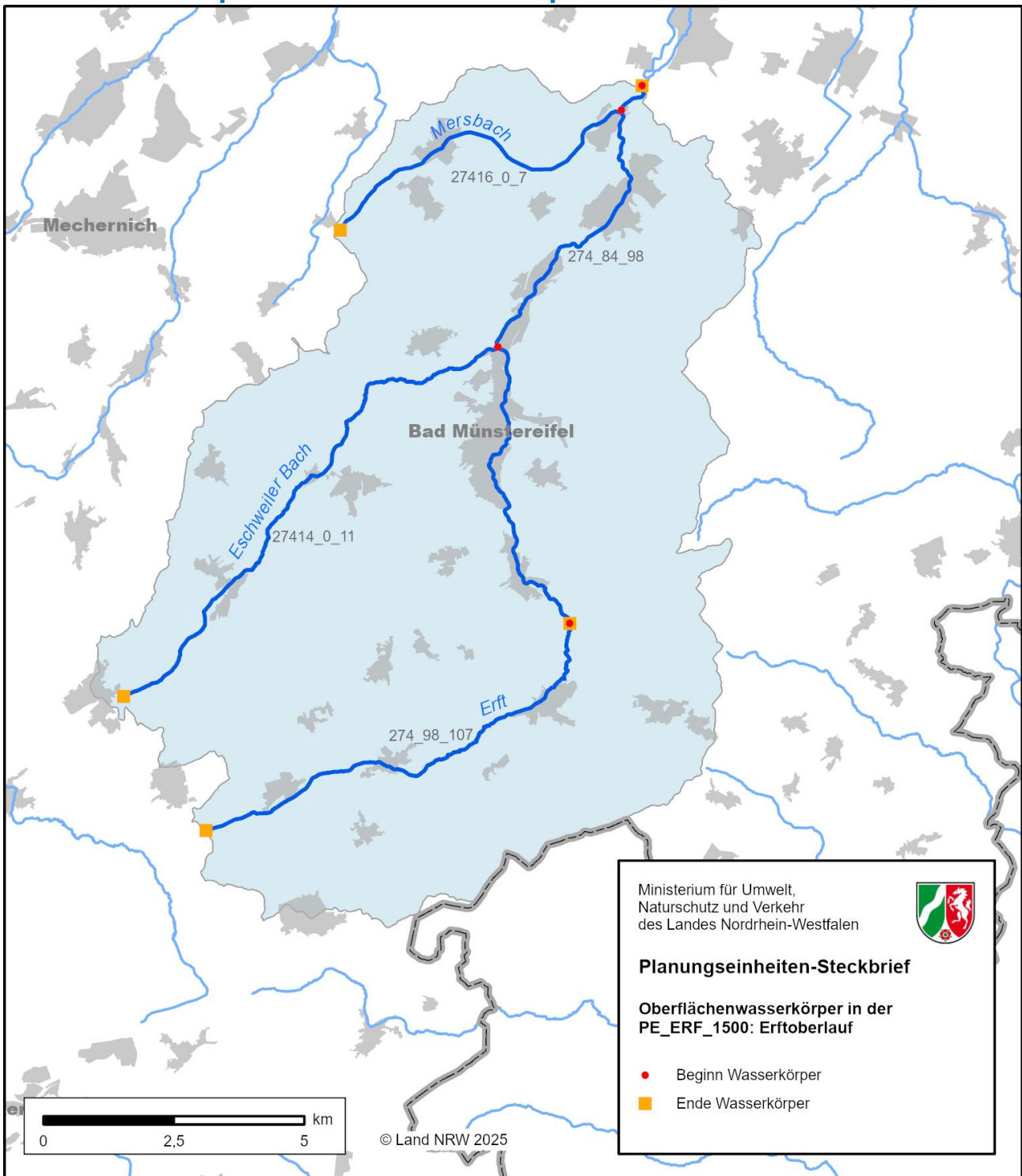


Abbildung 2: Oberflächenwasserkörper in der Planungseinheit PE\_ERF\_1500: Erftoberlauf

Tabelle 1: Liste der Oberflächenwasserkörper (OWK) in der Planungseinheit PE\_ERF\_1500: Erftoberlauf inklusive ausgewählter Stammdaten, Ausweisung und Bewertungen. EZG = Einzugsgebiet, NWB = natürlicher Wasserkörper, AWB = künstlicher Wasserkörper, HMWB = erheblich veränderter Wasserkörper. Für NWB wird der ökologische Zustand, für HMWB oder AWB das ökologische Potenzial bewertet.

OWK-ID	OWK-Name	Länge [m]	EZG [ha]	Tal-sperre	Auswei-sung	Ökol. Zustand	Ökol. Potenzial	Chem. Zustand
274_84_98	Erft	13.397	5.672,4	nein	HMWB		mäßig	nicht gut
274_98_107	Erft	9.765	3.404,3	nein	NWB	gut		nicht gut
27414_0_11	Eschweiler Bach	11.473	3.124,1	nein	NWB	gut		nicht gut
27416_0_7	Mersbach	6.962	1.441,0	nein	HMWB		unbefr.	gut

## **2 Steckbriefe der Fließwasserkörper in der Planungseinheit PE\_ERF\_1500: Erftoberlauf**

## 2.1 Steckbrief des Fließwasserkörpers DERW\_DENW\_274\_84\_98: Erft

### 2.1.1 Wasserkörpereigenschaften

#### 2.1.1.1 Basisinformationen

Tabelle 2: Stammdaten und Basisinformationen zum Wasserkörper DERW\_DENW\_274\_84\_98: Erft. EZG = Einzugsgebiet; TEZG = Teileinzugsgebiet; KA = Kläranlage; VGS = Vogelschutzgebiet; FFH = Flora Fauna Habitat

<b>Gewässername</b>	Erft	<b>Hydrologisches TEZG</b>	Erft
<b>Gewässerkennzahl</b>	274	<b>Planungseinheit</b>	PE_ERF_1500
<b>LAWA-Fließgewässertyp</b>	7 - Grobmaterialreiche, karbonatische Mittelgebirgsbäche	<b>Talsperre &lt; 50ha</b>	nein
<b>Ökoregion</b>	Westliches Mittelgebirge	<b>Ausweisung</b>	HMWB
<b>Geochemie</b>	karbonatisch oder basenreich	<b>Fallgruppe</b>	BmV - Bebauung und Hochwasserschutz mit Vorland
<b>Vorgänger-ID</b>	DE_NRW_274_83510	<b>Anzahl kommunaler KA</b>	4
<b>Länge FWK</b>	13.397 m	<b>Grundwasseranschluss</b>	Grundwasseranschluss in Teilen vorhanden
<b>Gewässerlänge NRW</b>	107.472 m	<b>Trockenfallend</b>	keine Angabe
<b>Stationierung von</b>	84.110 m	<b>Mittlerer Abfluss</b>	0,587 m³/s
<b>Stationierung bis</b>	97.507 m	<b>Trinkwassernutzung</b>	Keine oder bis 10 cbm/Tag
<b>Fläche des FWK-EZG</b>	5.672,4 ha	<b>Anteil VSG</b>	0,00 %
<b>Anteil Bundeswasserstr.</b>		<b>Anteil FFH-Gebiete</b>	15,06 %

#### 2.1.1.2 Landnutzung im Einzugsgebiet

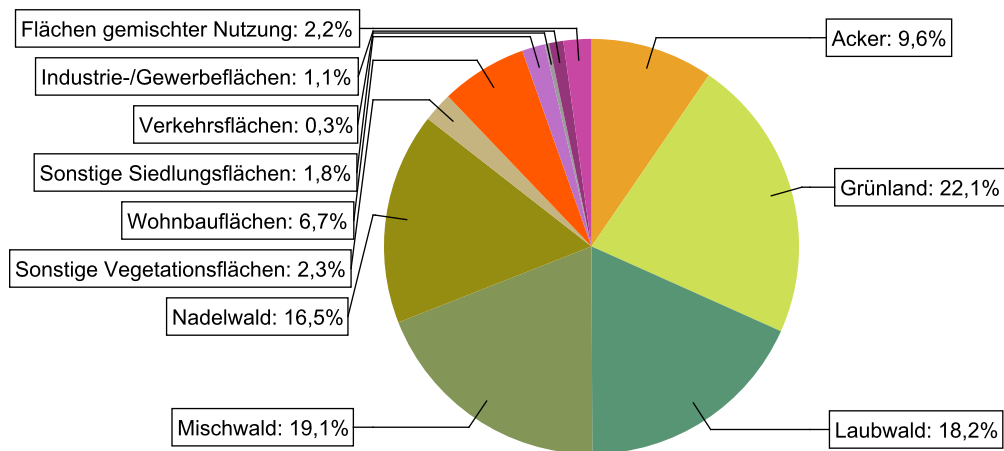


Abbildung 3: Landnutzung im Einzugsgebiet des Wasserkörpers DERW\_DENW\_274\_84\_98: Erft, basierend auf ATKIS-Daten 2024. Landnutzungstypen mit weniger als 0,1% Anteil sind nicht dargestellt.

### 2.1.1.3 Gewässerstruktur und Querbauwerke

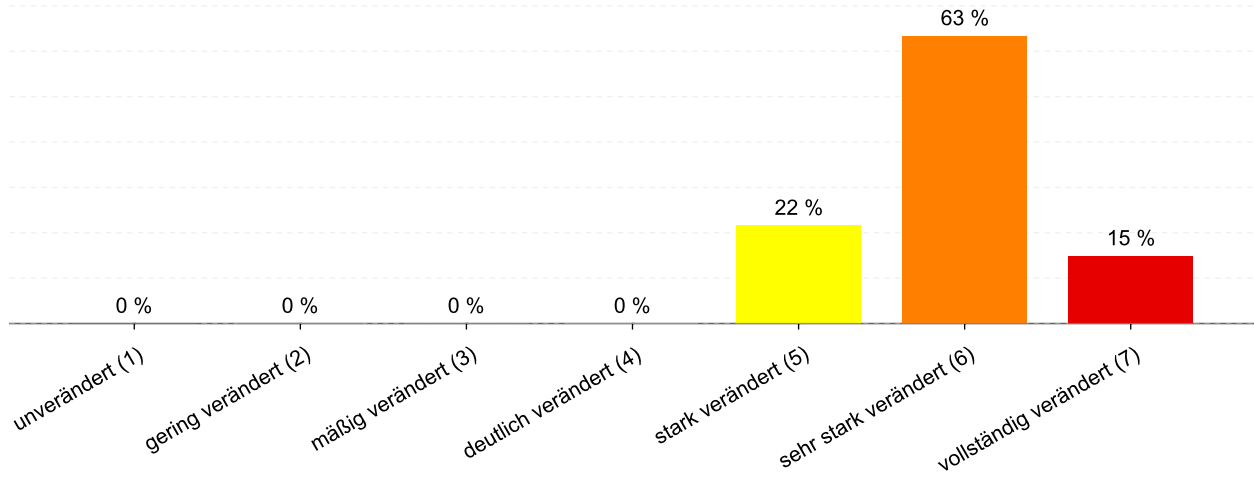


Abbildung 4: Anteil der Gewässerstrukturklassen im Wasserkörper DERW\_DENW\_274\_84\_98: Erft

Tabelle 3: Informationen zu Bauwerken und Durchgängigkeit im Wasserkörper DERW\_DENW\_274\_84\_98: Erft. Informationen zu den Bauwerkstypen finden sich im [LANUV-Arbeitsblatt 38](#).

Bauwerktyp	Anzahl	Bauwerktyp	Anzahl
Absturz	29	Sohlschwelle	4
Bewegliches Wehr		Streichwehr	
Damm		Verrohrung	
Gleite	8	Durchlass	
Rampe	2	Wasserkraftanlage	2

### 2.1.1.4 Direkteinleitungen

Tabelle 4: Anzahl der Direkteinleitungen nach Abwasserherkunft im Wasserkörper DERW\_DENW\_274\_84\_98: Erft

Abwasserherkunft	Anzahl
KOM - Kommunal	
IGL - Industriell	4
AZV - Abwasserzweckverband	1
AFA - Abfallanlagen (Deponie)	
keine Zuordnung	

## 2.1.2 Zustandsbewertung

### 2.1.2.1 Gesamtbewertung

Tabelle 5: Übersicht über die Bewertung des Wasserkörper DERW\_DENW\_274\_84\_98: Erft. MZB = Makrozoobenthos; PBSM = Pflanzenbehandlungs- und Schädlingsbekämpfungsmittel

Ökologisches Potenzial						mäßig
Fische	MZB Gesamt	MZB allg. Degradation	MZB Saprobie	Gewässerflora	Makrophyten	Phytoplankton
gut	gut	gut	gut	mäßig	mäßig	---
Flussgebietspezifische Stoffe			Allgemeine chemisch-physikalische Parameter			
Metalle	PBSM	Sonstige Stoffe	ACP Gesamt			
gut	sehr gut	sehr gut	mäßig			
Betrachtung gesetzl. nicht geregelter Stoffe						
Metalle	PBSM	Sonstige Stoffe				
gut	sehr gut	mäßig				
Chemischer Zustand						nicht gut
Ohne Ubiquitäre	Metalle	PBSM	Nitrat	Sonstige Stoffe		
nicht gut	nicht gut	gut	gut	nicht gut		

### 2.1.2.2 Stoffliche Überschreitungen

Tabelle 6: Flussgebietspezifischen Schadstoffe der Anlage 6 Oberflächengewässer Verordnung (OGewV) mit Überschreitungen des Beurteilungswerts. Höhe der Überschreitung:  $\geq 1$ -fach = mäßig;  $\geq 2$ -fach = unbefriedigend;  $> 4$ -fach = schlecht

Es liegen keine Beurteilungswertverletzungen oder Messdaten vor.

Tabelle 7: Allgemeine Physikalisch Chemische Parameter (ACP) der Anlage 7 Oberflächengewässer Verordnung (OGewV) mit Überschreitungen des Beurteilungswerts. Höhe der Überschreitung:  $\geq 1$ -fach = mäßig;  $\geq 2$ -fach = unbefriedigend;  $> 4$ -fach = schlecht

Stoffgruppe	Stoff-Nr.	Stoffname	Probengut	Bewertung
ACP Gesamt	1061	pH-Wert	Wasser	schlecht
ACP Gesamt	1262	Gesamtphosphat-Phosphor	Wasser	mäßig
ACP Gesamt	1264	Orthophosphat-Phosphor	Wasser	mäßig

Tabelle 8: Gesetzlich nicht geregelte Stoffe mit Überschreitungen des Beurteilungswerts. Höhe der Überschreitung:  $\geq 1$ -fach = mäßig;  $\geq 2$ -fach = unbefriedigend;  $> 4$ -fach = schlecht

Stoffgruppe	Stoff-Nr.	Stoffname	Probengut	Bewertung
Sonstige Stoffe	2319	Pyren	Wasser	schlecht
Sonstige Stoffe	2330	Indeno(1,2,3-cd)pyren	Wasser	mäßig
Sonstige Stoffe	2336	Benzo(a)anthracen	Wasser	unbefr.

Tabelle 9: Stoffe des chemischen Zustands der Anlage 8 Oberflächengewässer Verordnung (OGewV) mit Überschreitungen des Beurteilungswerts. Höhe der Überschreitung:  $\geq 1$ -fach = mäßig;  $\geq 2$ -fach = unbefriedigend;  $> 4$ -fach = schlecht

Stoffgruppe	Stoff-Nr.	Stoffname	Probengut	Ubiquitär	Bewertung
Metalle	1166	Quecksilber	Fische	ja	schlecht
Sonstige Stoffe	101	Summe polybromierte Diphenylether	Fische	ja	schlecht
Sonstige Stoffe	2300	Fluoranthen	Wasser	nein	mäßig
Sonstige Stoffe	2320	Benzo(a)pyren	Wasser	ja	schlecht

## 2.1.3 Bewirtschaftungsplanung

### 2.1.3.1 Signifikante Belastungsfaktoren je Wasserkörper

Tabelle 10: Übersicht über die signifikanten Belastungen des Wasserkörpers DERW\_DENW\_274\_84\_98: Erft. DQ = Diffuse Quellen; PQ = Punktquellen; HYMO = Hydromorphologie; SONST = Sonstige Belastungen; WE = Wasserentnahmen

Belastungs-ID	Belastung	Belastungsgruppe
1.1	Punktquellen - Kommunales Abwasser	PQ
1.2	Punktquellen - Regenwasserentlastungen	PQ
2.2	Diffuse Quellen - Landwirtschaft	DQ
2.7	Diffuse Quellen - Atmosphärische Deposition	DQ
4.1.1	Morphologische Veränderung von Gewässern - Hochwasserschutz	HYMO
4.1.4	Morphologische Veränderung von Gewässern - Andere	HYMO
4.2.5	Durchgängigkeitshindernisse - Freizeit	HYMO

## 2.2 Steckbrief des Fließwasserkörpers DERW\_DENW\_274\_98\_107: Erft

### 2.2.1 Wasserkörpereigenschaften

#### 2.2.1.1 Basisinformationen

Tabelle 11: Stammdaten und Basisinformationen zum Wasserkörper DERW\_DENW\_274\_98\_107: Erft. EZG = Einzugsgebiet; TEZG = Teileinzugsgebiet; KA = Kläranlage; VGS = Vogelschutzgebiet; FFH = Flora Fauna Habitat

<b>Gewässername</b>	Erft	<b>Hydrologisches TEZG</b>	Erft
<b>Gewässerkennzahl</b>	274	<b>Planungseinheit</b>	PE_ERF_1500
<b>LAWA-Fließgewässertyp</b>	7 - Grobmaterialreiche, karbonatische Mittelgebirgsbäche	<b>Talsperre &lt; 50ha</b>	nein
<b>Ökoregion</b>	Westliches Mittelgebirge	<b>Ausweisung</b>	NWB
<b>Geochemie</b>	karbonatisch oder basenreich	<b>Fallgruppe</b>	keine Angabe
<b>Vorgänger-ID</b>	DE_NRW_274_96913	<b>Anzahl kommunaler KA</b>	
<b>Länge FWK</b>	9.765 m	<b>Grundwasseranschluss</b>	Überwiegend kein Grundwasseranschluss
<b>Gewässerlänge NRW</b>	107.472 m	<b>Trockenfallend</b>	keine Angabe
<b>Stationierung von</b>	97.507 m	<b>Mittlerer Abfluss</b>	0,136 m³/s
<b>Stationierung bis</b>	107.272 m	<b>Trinkwassernutzung</b>	Keine oder bis 10 cbm/Tag
<b>Fläche des FWK-EZG</b>	3.404,3 ha	<b>Anteil VSG</b>	0,00 %
<b>Anteil Bundeswasserstr.</b>		<b>Anteil FFH-Gebiete</b>	0,00 %

#### 2.2.1.2 Landnutzung im Einzugsgebiet

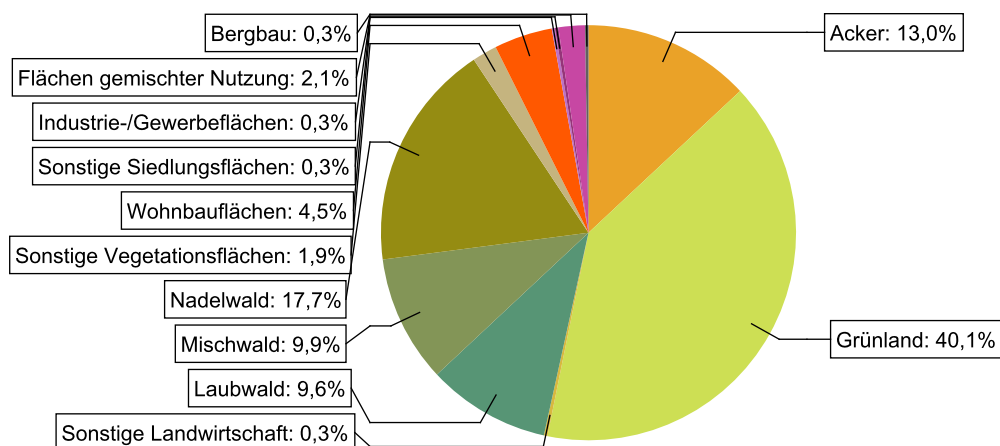


Abbildung 5: Landnutzung im Einzugsgebiet des Wasserkörpers DERW\_DENW\_274\_98\_107: Erft, basierend auf ATKIS-Daten 2024. Landnutzungstypen mit weniger als 0,1% Anteil sind nicht dargestellt.

### 2.2.1.3 Gewässerstruktur und Querbauwerke

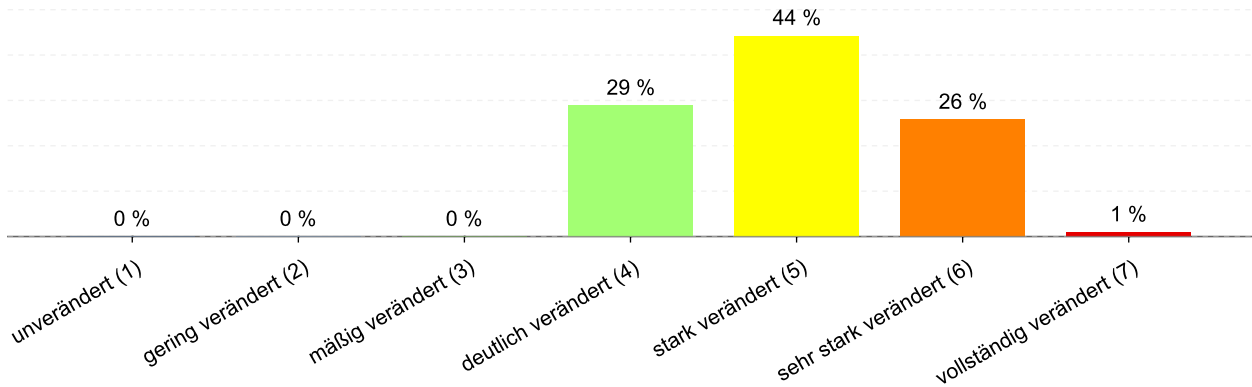


Abbildung 6: Anteil der Gewässerstrukturklassen im Wasserkörper DERW\_DENW\_274\_98\_107: Erft

Tabelle 12: Informationen zu Bauwerken und Durchgängigkeit im Wasserkörper DERW\_DENW\_274\_98\_107: Erft. Informationen zu den Bauwerkstypen finden sich im [LANUV-Arbeitsblatt 38](#).

Bauwerktyp	Anzahl	Bauwerktyp	Anzahl
Absturz	10	Sohlschwelle	
Bewegliches Wehr	1	Streichwehr	
Damm		Verrohrung	22
Gleite	1	Durchlass	
Rampe	2	Wasserkraftanlage	3

### 2.2.1.4 Direkteinleitungen

Tabelle 13: Anzahl der Direkteinleitungen nach Abwasserherkunft im Wasserkörper DERW\_DENW\_274\_98\_107: Erft

Abwasserherkunft	Anzahl
KOM - Kommunal	
IGL - Industriell	
AZV - Abwasserzweckverband	
AFA - Abfallanlagen (Deponie)	
keine Zuordnung	

## 2.2.2 Zustandsbewertung

### 2.2.2.1 Gesamtbewertung

Tabelle 14: Übersicht über die Bewertung des Wasserkörper DERW\_DENW\_274\_98\_107: Erft. MZB = Makrozoobenthos; PBSM = Pflanzenbehandlungs- und Schädlingsbekämpfungsmittel

Ökologischer Zustand						gut
Fische	MZB Gesamt	MZB allg. Degradation	MZB Saprobie	Gewässerflora	Makrophyten	Phytoplankton
gut	gut	gut	sehr gut	gut	gut	---
Flussgebietspezifische Stoffe			Allgemeine chemisch-physikalische Parameter			
Metalle	PBSM	Sonstige Stoffe		ACP Gesamt		
gut	---	sehr gut		mäßig		
Betrachtung gesetzl. nicht geregelter Stoffe						
Metalle	PBSM	Sonstige Stoffe				
gut	---	mäßig				
Chemischer Zustand						nicht gut
Ohne Ubiquitäre	Metalle	PBSM	Nitrat	Sonstige Stoffe		
nicht gut	nicht gut	---	gut	nicht gut		

### 2.2.2.2 Stoffliche Überschreitungen

Tabelle 15: Flussgebietspezifischen Schadstoffe der Anlage 6 Oberflächengewässer Verordnung (OGewV) mit Überschreitungen des Beurteilungswerts. Höhe der Überschreitung:  $\geq 1$ -fach = mäßig;  $\geq 2$ -fach = unbefriedigend;  $> 4$ -fach = schlecht

Es liegen keine Beurteilungswertverletzungen oder Messdaten vor.

Tabelle 16: Allgemeine Physikalisch Chemische Parameter (ACP) der Anlage 7 Oberflächengewässer Verordnung (OGewV) mit Überschreitungen des Beurteilungswerts. Höhe der Überschreitung:  $\geq 1$ -fach = mäßig;  $\geq 2$ -fach = unbefriedigend;  $> 4$ -fach = schlecht

Stoffgruppe	Stoff-Nr.	Stoffname	Probengut	Bewertung
ACP Gesamt	1011	Wassertemperatur	Wasser	mäßig
ACP Gesamt	1182	Eisen	Wasser	mäßig

Tabelle 17: Gesetzlich nicht geregelte Stoffe mit Überschreitungen des Beurteilungswerts. Höhe der Überschreitung:  $\geq 1$ -fach = mäßig;  $\geq 2$ -fach = unbefriedigend;  $> 4$ -fach = schlecht

Stoffgruppe	Stoff-Nr.	Stoffname	Probengut	Bewertung
Sonstige Stoffe	2319	Pyren	Wasser	schlecht
Sonstige Stoffe	2330	Indeno(1,2,3-cd)pyren	Wasser	unbefr.
Sonstige Stoffe	2336	Benzo(a)anthracen	Wasser	unbefr.

*Tabelle 18: Stoffe des chemischen Zustands der Anlage 8 Oberflächengewässer Verordnung (OGewV) mit Überschreitungen des Beurteilungswerts. Höhe der Überschreitung: >= 1-fach = mäßig; >= 2-fach = unbefriedigend; > 4-fach = schlecht*

Stoffgruppe	Stoff-Nr.	Stoffname	Probengut	Ubiquitär	Bewertung
Metalle	1166	Quecksilber	Fische	ja	schlecht
Sonstige Stoffe	101	Summe polybromierte Diphenylether	Fische	ja	schlecht
Sonstige Stoffe	2300	Fluoranthren	Wasser	nein	mäßig
Sonstige Stoffe	2301	Benzo(b)fluoranthren	Wasser	ja	schlecht
Sonstige Stoffe	2302	Benzo(k)fluoranthren	Wasser	ja	schlecht
Sonstige Stoffe	2310	Benzo(ghi)perylen	Wasser	ja	schlecht
Sonstige Stoffe	2320	Benzo(a)pyren	Wasser	ja	schlecht

## 2.2.3 Bewirtschaftungsplanung

### 2.2.3.1 Signifikante Belastungsfaktoren je Wasserkörper

*Tabelle 19: Übersicht über die signifikanten Belastungen des Wasserkörpers DERW\_DENW\_274\_98\_107: Erft. DQ = Diffuse Quellen; PQ = Punktquellen; HYMO = Hydromorphologie; SONST = Sonstige Belastungen; WE = Wasserentnahmen*

Belastungs-ID	Belastung	Belastungsgruppe
1.2	Punktquellen - Regenwasserentlastungen	PQ
2.7	Diffuse Quellen - Atmosphärische Deposition	DQ

## 2.3 Steckbrief des Fließwasserkörpers DERW\_DENW\_27414\_0\_11: Eschweiler Bach

### 2.3.1 Wasserkörpereigenschaften

#### 2.3.1.1 Basisinformationen

Tabelle 20: Stammdaten und Basisinformationen zum Wasserkörper DERW\_DENW\_27414\_0\_11: Eschweiler Bach. EZG = Einzugsgebiet; TEZG = Teileinzugsgebiet; KA = Kläranlage; VGS = Vogelschutzgebiet; FFH = Flora Fauna Habitat

<b>Gewässername</b>	Eschweiler Bach	<b>Hydrologisches TEZG</b>	Erft
<b>Gewässerkennzahl</b>	27414	<b>Planungseinheit</b>	PE_ERF_1500
<b>LAWA-Fließgewässertyp</b>	7 - Grobmaterialreiche, karbonatische Mittelgebirgsbäche	<b>Talsperre &lt; 50ha</b>	nein
<b>Ökoregion</b>	Westliches Mittelgebirge	<b>Ausweisung</b>	NWB
<b>Geochemie</b>	karbonatisch oder basenreich	<b>Fallgruppe</b>	keine Angabe
<b>Vorgänger-ID</b>	DE_NRW_27414_0	<b>Anzahl kommunaler KA</b>	
<b>Länge FWK</b>	11.473 m	<b>Grundwasseranschluss</b>	Überwiegend kein Grundwasseranschluss
<b>Gewässerslänge NRW</b>	11.473 m	<b>Trockenfallend</b>	keine Angabe
<b>Stationierung von</b>	0 m	<b>Mittlerer Abfluss</b>	0,103 m³/s
<b>Stationierung bis</b>	11.473 m	<b>Trinkwassernutzung</b>	Keine oder bis 10 cbm/Tag
<b>Fläche des FWK-EZG</b>	3.124,1 ha	<b>Anteil VSG</b>	0,00 %
<b>Anteil Bundeswasserstr.</b>		<b>Anteil FFH-Gebiete</b>	9,04 %

#### 2.3.1.2 Landnutzung im Einzugsgebiet

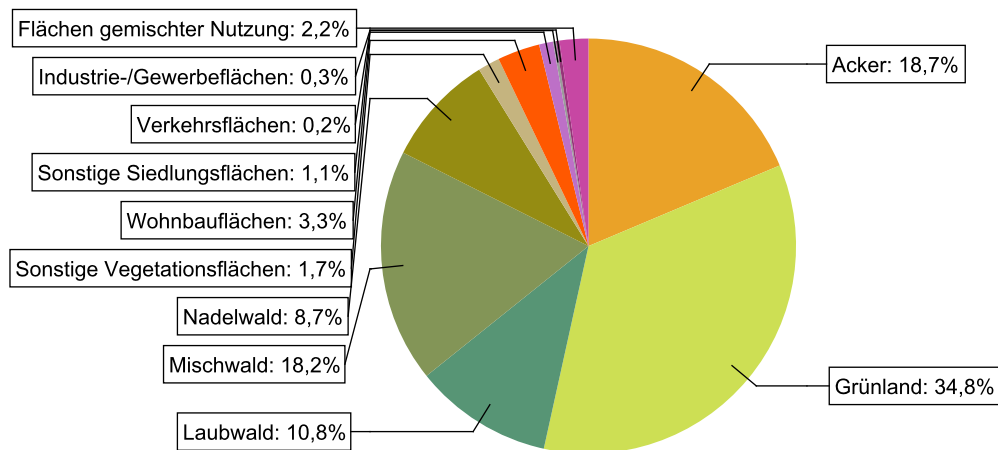


Abbildung 7: Landnutzung im Einzugsgebiet des Wasserkörpers DERW\_DENW\_27414\_0\_11: Eschweiler Bach, basierend auf ATKIS-Daten 2024. Landnutzungstypen mit weniger als 0,1% Anteil sind nicht dargestellt.

### 2.3.1.3 Gewässerstruktur und Querbauwerke

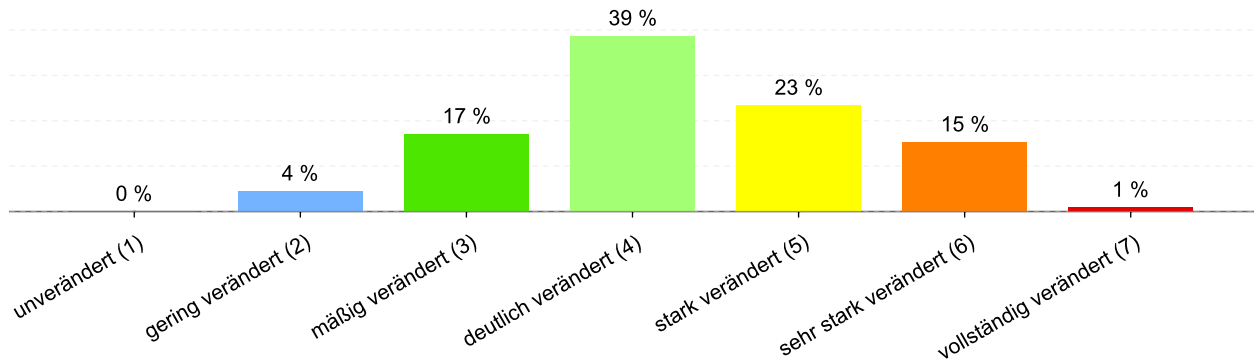


Abbildung 8: Anteil der Gewässerstrukturklassen im Wasserkörper DERW\_DENW\_27414\_0\_11: Eschweiler Bach

Tabelle 21: Informationen zu Bauwerken und Durchgängigkeit im Wasserkörper DERW\_DENW\_27414\_0\_11: Eschweiler Bach. Informationen zu den Bauwerkstypen finden sich im [LANUV-Arbeitsblatt 38](#).

Bauwerktyp	Anzahl	Bauwerktyp	Anzahl
Absturz	7	Sohlschwelle	
Bewegliches Wehr		Streichwehr	
Damm	1	Verrohrung	7
Gleite	3	Durchlass	3
Rampe	2	Wasserkraftanlage	1

### 2.3.1.4 Direkteinleitungen

Tabelle 22: Anzahl der Direkteinleitungen nach Abwasserherkunft im Wasserkörper DERW\_DENW\_27414\_0\_11: Eschweiler Bach

Abwasserherkunft	Anzahl
KOM - Kommunal	
IGL - Industriell	
AZV - Abwasserzweckverband	
AFA - Abfallanlagen (Deponie)	
keine Zuordnung	

## 2.3.2 Zustandsbewertung

### 2.3.2.1 Gesamtbewertung

Table 23: Übersicht über die Bewertung des Wasserkörper DERW\_DENW\_27414\_0\_11: Eschweiler Bach. MZB = Makrozoobenthos; PBSM = Pflanzenbehandlungs- und Schädlingsbekämpfungsmittel

Ökologischer Zustand						gut
Fische	MZB Gesamt	MZB allg. Degradation	MZB Saprobie	Gewässerflora	Makrophyten	Phytoplankton
gut	gut	gut	gut	gut	k.A.	---
Flussgebietspezifische Stoffe			Allgemeine chemisch-physikalische Parameter			
Metalle	PBSM	Sonstige Stoffe		ACP Gesamt		
gut	---	---		mäßig		
Betrachtung gesetzl. nicht geregelter Stoffe						
Metalle	PBSM	Sonstige Stoffe				
mäßig	---	gut				
Chemischer Zustand						nicht gut
Ohne Ubiquitäre	Metalle	PBSM	Nitrat	Sonstige Stoffe		
nicht gut	nicht gut	---	gut	nicht gut		

### 2.3.2.2 Stoffliche Überschreitungen

Table 24: Flussgebietspezifischen Schadstoffe der Anlage 6 Oberflächengewässer Verordnung (OGewV) mit Überschreitungen des Beurteilungswerts. Höhe der Überschreitung:  $\geq 1$ -fach = mäßig;  $\geq 2$ -fach = unbefriedigend;  $> 4$ -fach = schlecht

Es liegen keine Beurteilungswertverletzungen oder Messdaten vor.

Table 25: Allgemeine Physikalisch Chemische Parameter (ACP) der Anlage 7 Oberflächengewässer Verordnung (OGewV) mit Überschreitungen des Beurteilungswerts. Höhe der Überschreitung:  $\geq 1$ -fach = mäßig;  $\geq 2$ -fach = unbefriedigend;  $> 4$ -fach = schlecht

Stoffgruppe	Stoff-Nr.	Stoffname	Probengut	Bewertung
ACP Gesamt	1061	pH-Wert	Wasser	schlecht
ACP Gesamt	1182	Eisen	Wasser	mäßig

Table 26: Gesetzlich nicht geregelte Stoffe mit Überschreitungen des Beurteilungswerts. Höhe der Überschreitung:  $\geq 1$ -fach = mäßig;  $\geq 2$ -fach = unbefriedigend;  $> 4$ -fach = schlecht

Stoffgruppe	Stoff-Nr.	Stoffname	Probengut	Bewertung
Metalle	1171	Mangan	Wasser	schlecht

*Tabelle 27: Stoffe des chemischen Zustands der Anlage 8 Oberflächengewässer Verordnung (OGewV) mit Überschreitungen des Beurteilungswerts. Höhe der Überschreitung: >= 1-fach = mäßig; >= 2-fach = unbefriedigend; > 4-fach = schlecht*

Stoffgruppe	Stoff-Nr.	Stoffname	Probengut	Ubiquitär	Bewertung
Metalle	1138	Blei	Wasser	nein	schlecht
Metalle	1166	Quecksilber	Fische	ja	schlecht
Sonstige Stoffe	101	Summe polybromierte Diphenylether	Fische	ja	schlecht

### 2.3.3 Bewirtschaftungsplanung

#### 2.3.3.1 Signifikante Belastungsfaktoren je Wasserkörper

*Tabelle 28: Übersicht über die signifikanten Belastungen des Wasserkörpers DERW\_DENW\_27414\_0\_11: Eschweiler Bach. DQ = Diffuse Quellen; PQ = Punktquellen; HYMO = Hydromorphologie; SONST = Sonstige Belastungen; WE = Wasserentnahmen*

Belastungs-ID	Belastung	Belastungsgruppe
1.1	Punktquellen - Kommunales Abwasser	PQ
1.2	Punktquellen - Regenwasserentlastungen	PQ
2.7	Diffuse Quellen - Atmosphärische Deposition	DQ

## 2.4 Steckbrief des Fließwasserkörpers DERW\_DENW\_27416\_0\_7: Mersbach

### 2.4.1 Wasserkörpereigenschaften

#### 2.4.1.1 Basisinformationen

Tabelle 29: Stammdaten und Basisinformationen zum Wasserkörper DERW\_DENW\_27416\_0\_7: Mersbach. EZG = Einzugsgebiet; TEZG = Teileinzugsgebiet; KA = Kläranlage; VGS = Vogelschutzgebiet; FFH = Flora Fauna Habitat

<b>Gewässername</b>	Mersbach	<b>Hydrologisches TEZG</b>	Erft
<b>Gewässerkennzahl</b>	27416	<b>Planungseinheit</b>	PE_ERF_1500
<b>LAWA-Fließgewässertyp</b>	5.1 - Feinmaterialreiche, silikatische Mittelgebirgsbäche	<b>Talsperre &lt; 50ha</b>	nein
<b>Ökoregion</b>	Westliches Mittelgebirge	<b>Ausweisung</b>	HMWB
<b>Geochemie</b>	silikatisch oder basenarm	<b>Fallgruppe</b>	LuH - Landentwässerung und Hochwasserschutz
<b>Vorgänger-ID</b>	DE_NRW_27416_0	<b>Anzahl kommunaler KA</b>	
<b>Länge FWK</b>	6.962 m	<b>Grundwasseranschluss</b>	Grundwasseranschluss in Teilen vorhanden
<b>Gewässerlänge NRW</b>	6.962 m	<b>Trockenfallend</b>	keine Angabe
<b>Stationierung von</b>	0 m	<b>Mittlerer Abfluss</b>	0,016 m³/s
<b>Stationierung bis</b>	6.962 m	<b>Trinkwassernutzung</b>	Keine oder bis 10 cbm/Tag
<b>Fläche des FWK-EZG</b>	1.441,0 ha	<b>Anteil VSG</b>	0,00 %
<b>Anteil Bundeswasserstr.</b>		<b>Anteil FFH-Gebiete</b>	1,19 %

#### 2.4.1.2 Landnutzung im Einzugsgebiet

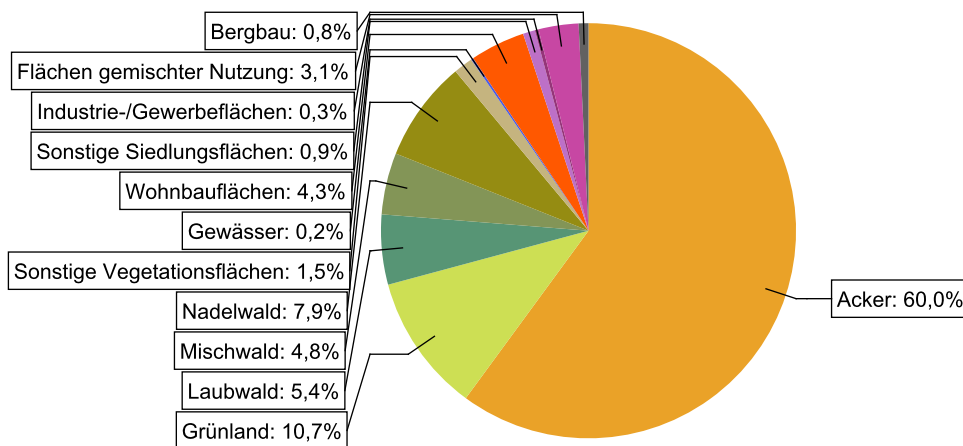


Abbildung 9: Landnutzung im Einzugsgebiet des Wasserkörpers DERW\_DENW\_27416\_0\_7: Mersbach, basierend auf ATKIS-Daten 2024. Landnutzungstypen mit weniger als 0,1% Anteil sind nicht dargestellt.

### 2.4.1.3 Gewässerstruktur und Querbauwerke

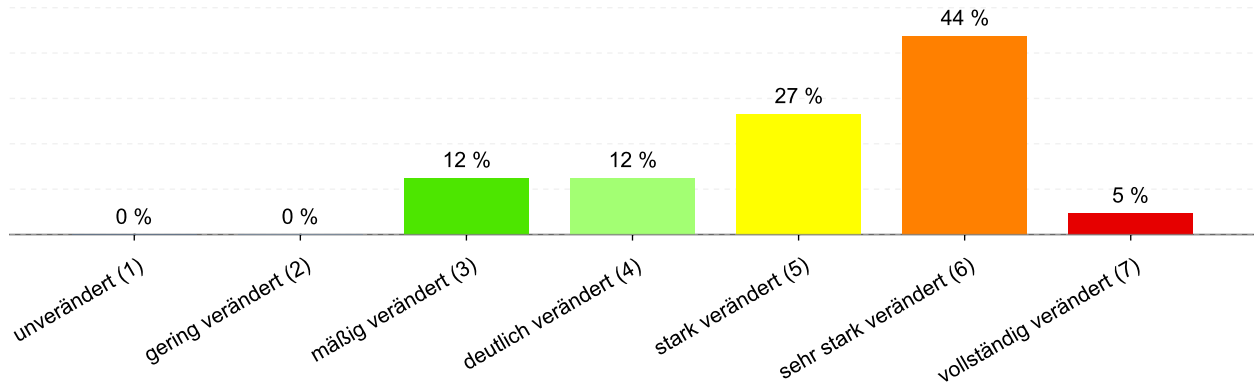


Abbildung 10: Anteil der Gewässerstrukturklassen im Wasserkörper DERW\_DENW\_27416\_0\_7: Mersbach

Tabelle 30: Informationen zu Bauwerken und Durchgängigkeit im Wasserkörper DERW\_DENW\_27416\_0\_7: Mersbach. Informationen zu den Bauwerkstypen finden sich im [LANUV-Arbeitsblatt 38](#).

Bauwerktyp	Anzahl	Bauwerktyp	Anzahl
Absturz	6	Sohlschwelle	
Bewegliches Wehr		Streichwehr	
Damm		Verrohrung	10
Gleite		Durchlass	2
Rampe		Wasserkraftanlage	

### 2.4.1.4 Direkteinleitungen

Tabelle 31: Anzahl der Direkteinleitungen nach Abwasserherkunft im Wasserkörper DERW\_DENW\_27416\_0\_7: Mersbach

Abwasserherkunft	Anzahl
KOM - Kommunal	
IGL - Industriell	
AZV - Abwasserzweckverband	
AFA - Abfallanlagen (Deponie)	
keine Zuordnung	

## 2.4.2 Zustandsbewertung

### 2.4.2.1 Gesamtbewertung

Tabelle 32: Übersicht über die Bewertung des Wasserkörper DERW\_DENW\_27416\_0\_7: Mersbach. MZB = Makrozoobenthos; PBSM = Pflanzenbehandlungs- und Schädlingsbekämpfungsmittel

Ökologisches Potenzial						unbefr.
Fische	MZB Gesamt	MZB allg. Degradation	MZB Saprobie	Gewässerflora	Makrophyten	Phytoplankton
---	unbefr.	unbefr.	mäßig	unbefr.	k.A.	---
Flussgebietspezifische Stoffe			Allgemeine chemisch-physikalische Parameter			
Metalle	PBSM	Sonstige Stoffe	ACP Gesamt			
gut	---	---	mäßig			
Betrachtung gesetzl. nicht geregelter Stoffe						
Metalle	PBSM	Sonstige Stoffe				
mäßig	---	---				
Chemischer Zustand						nicht gut
Ohne Ubiquitäre	Metalle	PBSM	Nitrat	Sonstige Stoffe		
gut	nicht gut	---	gut	nicht gut		

### 2.4.2.2 Stoffliche Überschreitungen

Tabelle 33: Flussgebietspezifischen Schadstoffe der Anlage 6 Oberflächengewässer Verordnung (OGewV) mit Überschreitungen des Beurteilungswerts. Höhe der Überschreitung:  $\geq 1$ -fach = mäßig;  $\geq 2$ -fach = unbefriedigend;  $> 4$ -fach = schlecht

Es liegen keine Beurteilungswertverletzungen oder Messdaten vor.

Tabelle 34: Allgemeine Physikalisch Chemische Parameter (ACP) der Anlage 7 Oberflächengewässer Verordnung (OGewV) mit Überschreitungen des Beurteilungswerts. Höhe der Überschreitung:  $\geq 1$ -fach = mäßig;  $\geq 2$ -fach = unbefriedigend;  $> 4$ -fach = schlecht

Stoffgruppe	Stoff-Nr.	Stoffname	Probengut	Bewertung
ACP Gesamt	1182	Eisen	Wasser	mäßig
ACP Gesamt	1247	Nitrit-Stickstoff	Wasser	mäßig
ACP Gesamt	1249	Ammonium-Stickstoff	Wasser	unbefr.
ACP Gesamt	1253	Ammoniak-Stickstoff	Wasser	schlecht
ACP Gesamt	1281	Sauerstoff	Wasser	mäßig
ACP Gesamt	1313	Sulfat	Wasser	unbefr.
ACP Gesamt	1523	Organischer Kohlenstoff, gesamt (TOC)	Wasser	mäßig

Tabelle 35: Gesetzlich nicht geregelte Stoffe mit Überschreitungen des Beurteilungswerts. Höhe der Überschreitung:  $\geq 1$ -fach = mäßig;  $\geq 2$ -fach = unbefriedigend;  $> 4$ -fach = schlecht

Stoffgruppe	Stoff-Nr.	Stoffname	Probengut	Bewertung
Metalle	1171	Mangan	Wasser	schlecht

Tabelle 36: Stoffe des chemischen Zustands der Anlage 8 Oberflächengewässer Verordnung (OGewV) mit Überschreitungen des Beurteilungswerts. Höhe der Überschreitung:  $\geq 1$ -fach = mäßig;  $\geq 2$ -fach = unbefriedigend;  $> 4$ -fach = schlecht

Stoffgruppe	Stoff-Nr.	Stoffname	Probengut	Ubiquitär	Bewertung
Metalle	1166	Quecksilber	Fische	ja	schlecht
Sonstige Stoffe	101	Summe polybromierte Diphenylether	Fische	ja	schlecht

## 2.4.3 Bewirtschaftungsplanung

### 2.4.3.1 Signifikante Belastungsfaktoren je Wasserkörper

Tabelle 37: Übersicht über die signifikanten Belastungen des Wasserkörpers DERW\_DENW\_27416\_0\_7: Mersbach. DQ = Diffuse Quellen; PQ = Punktquellen; HYMO = Hydromorphologie; SONST = Sonstige Belastungen; WE = Wasserentnahmen

Belastungs-ID	Belastung	Belastungsgruppe
1.2	Punktquellen - Regenwasserentlastungen	PQ
2.7	Diffuse Quellen - Atmosphärische Deposition	DQ
4.1.2	Morphologische Veränderung von Gewässern - Landwirtschaft	HYMO
4.2.8	Durchgängigkeitshindernisse - Andere	HYMO

## 3 Impressum

### Herausgeber

Ministerium für Umwelt, Naturschutz und Verkehr des Landes Nordrhein-Westfalen (MUNV NRW)  
40190 Düsseldorf  
Telefon +49 (0) 211 4566-0  
Telefax +49 (0) 211 4566-388

### Text

Ministerium für Umwelt, Naturschutz und Verkehr des Landes Nordrhein-Westfalen (MUNV NRW)  
Landesamt für Natur, Umwelt und Klima Nordrhein-Westfalen (LANUK NRW)  
Geschäftsstellen WRRL der Bezirksregierungen Arnsberg, Detmold, Düsseldorf, Köln und Münster

**Stand: 27.02.2026**