

1 Übersicht über die Planungseinheit PE_LAH_1000: Lahn

1.1 Lage der Planungseinheit PE_LAH_1000: Lahn im Teileinzugsgebiet Mittelrhein/Mosel NRW

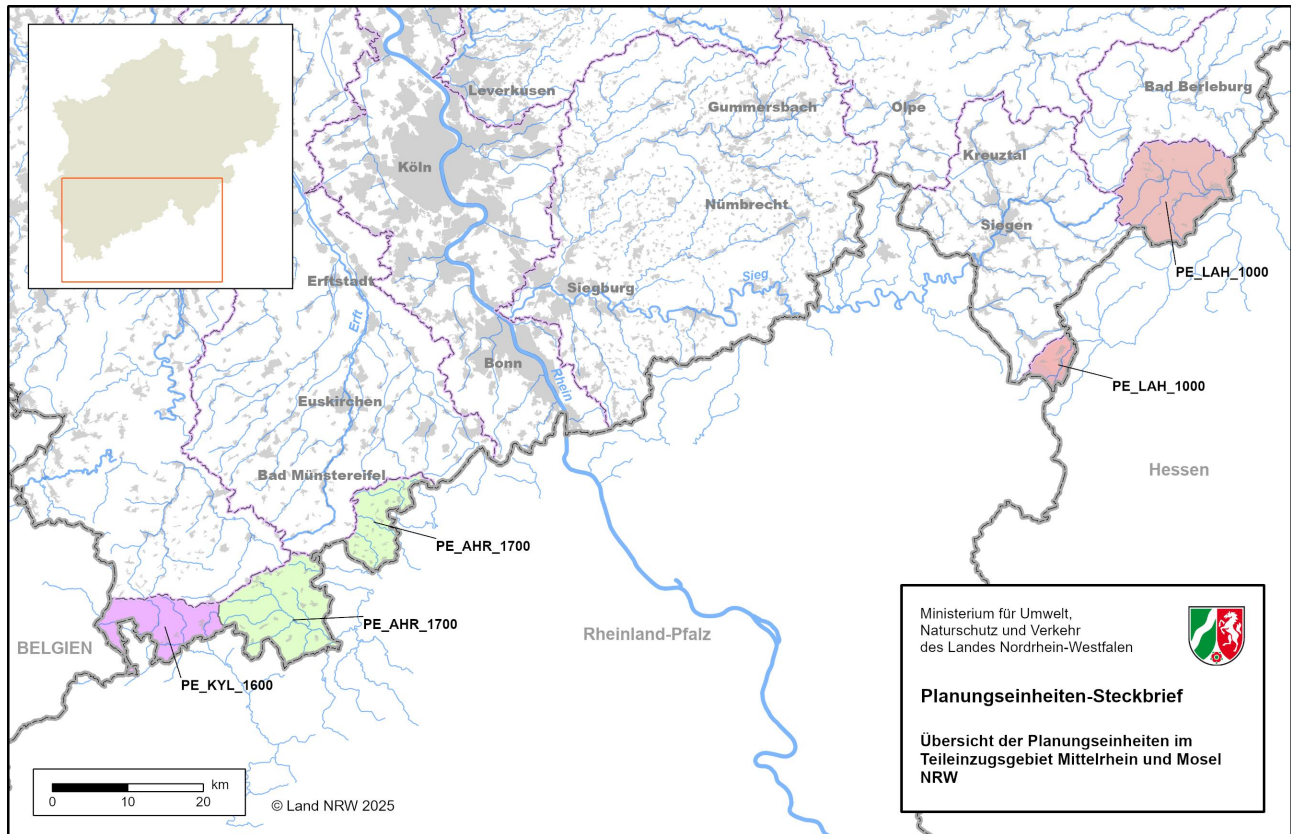


Abbildung 1: Übersicht der Planungseinheiten im Teileinzugsgebiet Mittelrhein/Mosel NRW.

1.2 Allgemeine Informationen zur Planungseinheit

1.2.1 Gebietsbeschreibung

Die textlichen Beschreibungen der Planungseinheiten folgen in einer späteren Version der Steckbriefe.

1.2.2 Wasserqualität

Die textlichen Beschreibungen der Planungseinheiten folgen in einer späteren Version der Steckbriefe.

1.2.3 Gewässerökologie

Die textlichen Beschreibungen der Planungseinheiten folgen in einer späteren Version der Steckbriefe.

1.2.4 Ursachen und Maßnahmen

Die textlichen Beschreibungen der Planungseinheiten folgen in einer späteren Version der Steckbriefe.

1.3 Übersicht der zugehörigen Oberflächenwasserkörper: Fließwasserkörper und See-Wasserkörper

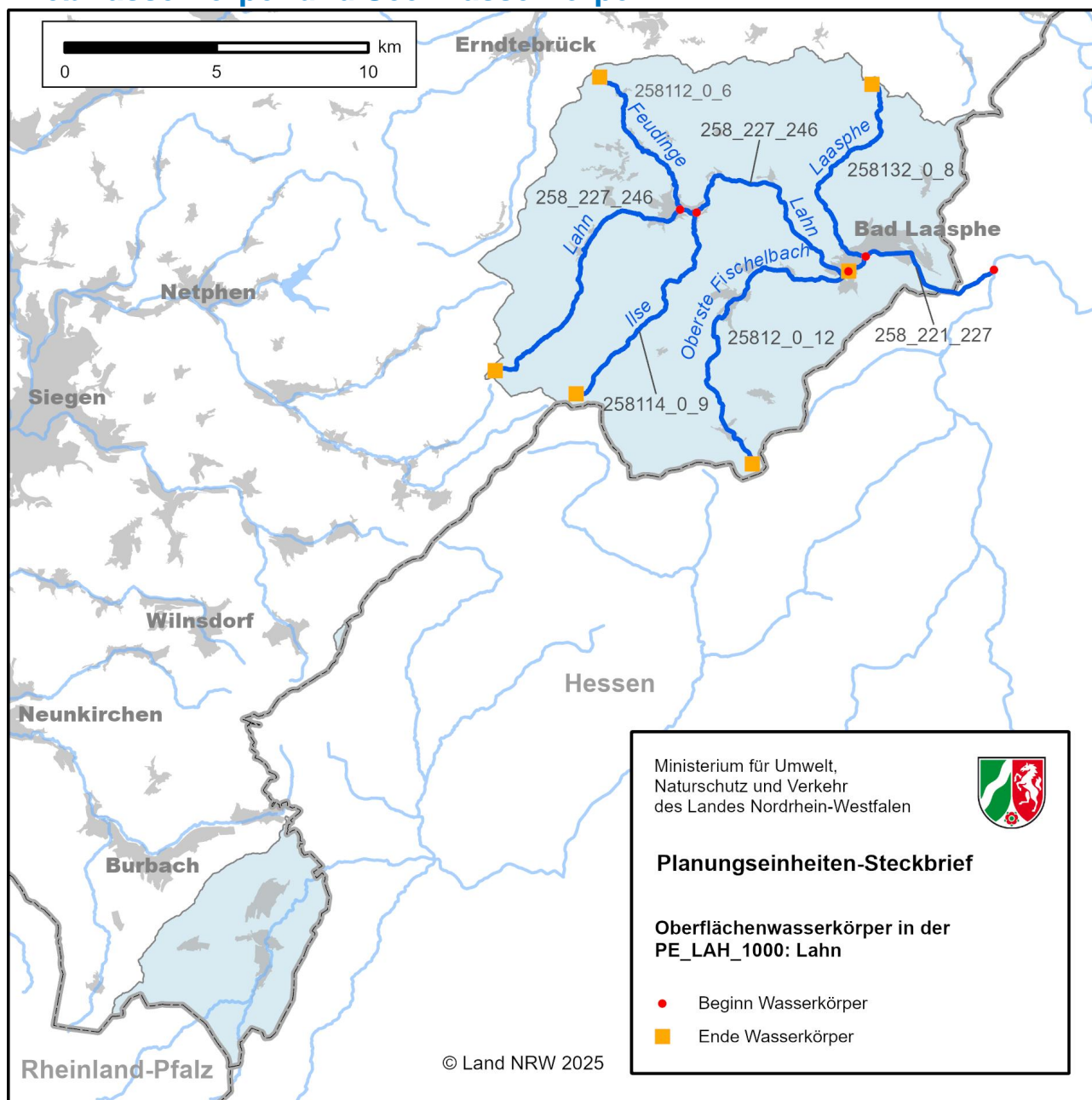


Abbildung 2: Oberflächenwasserkörper in der Planungseinheit PE_LAH_1000: Lahn

Tabelle 1: Liste der Oberflächenwasserkörper (OWK) in der Planungseinheit PE_LAH_1000: Lahn inklusive ausgewählter Stammdaten, Ausweisung und Bewertungen. EZG = Einzugsgebiet, NWB = natürlicher Wasserkörper, AWB = künstlicher Wasserkörper, HMWB = erheblich veränderter Wasserkörper. Für NWB wird der ökologische Zustand, für HMWB oder AWB das ökologische Potenzial bewertet.

OWK-ID	OWK-Name	Länge [m]	EZG [ha]	Tal-sperre	Auswei-sung	Ökol. Zustand	Ökol. Potenzial	Chem. Zustand
258_221_227	Lahn	6.187	2.213,9	nein	NWB	mäßig		gut
258_227_246	Lahn	18.929	4.019,8	nein	NWB	gut		gut
258112_0_6	Amtshauser Bach	6.287	2.103,2	nein	NWB	mäßig		gut
258114_0_9	Ilse	8.728	1.205,6	nein	NWB	gut		gut
25812_0_12	Oberste Fischelbach	11.835	3.870,0	nein	NWB	gut		nicht gut
258132_0_8	Laasphe	8.402	1.946,5	nein	NWB	gut		gut

2 Steckbriefe der Fließwasserkörper in der Planungseinheit PE_LAH_1000: Lahn

2.1 Steckbrief des Fließwasserkörpers DERW_DENW_258_221_227: Lahn

2.1.1 Wasserkörpereigenschaften

2.1.1.1 Basisinformationen

Tabelle 2: Stammdaten und Basisinformationen zum Wasserkörper DERW_DENW_258_221_227: Lahn. EZG = Einzugsgebiet; TEZG = Teileinzugsgebiet; KA = Kläranlage; VGS = Vogelschutzgebiet; FFH = Flora Fauna Habitat

Gewässername	Lahn	Hydrologisches TEZG	Lahn
Gewässerkennzahl	258	Planungseinheit	PE_LAH_1000
LAWA-Fließgewässertyp	9 - Silikatische, fein- bis grobmaterialreiche Mittelgebirgsflüsse	Talsperre < 50ha	nein
Ökoregion	Zentrales Mittelgebirge	Ausweisung	NWB
Geochemie	silikatisch oder basenarm	Fallgruppe	keine Angabe
Vorgänger-ID	DE_NRW_258_170144	Anzahl kommunaler KA	
Länge FWK	6.187 m	Grundwasseranschluss	Überwiegend kein Grundwasseranschluss
Gewässerlänge NRW	23.425 m	Trockenfallend	keine Angabe
Stationierung von	221.262 m	Mittlerer Abfluss	3,123 m³/s
Stationierung bis	227.449 m	Trinkwassernutzung	Keine oder bis 10 cbm/Tag
Fläche des FWK-EZG	2.213,9 ha	Anteil VSG	0,00 %
Anteil Bundeswasserstr.		Anteil FFH-Gebiete	0,00 %

2.1.1.2 Landnutzung im Einzugsgebiet

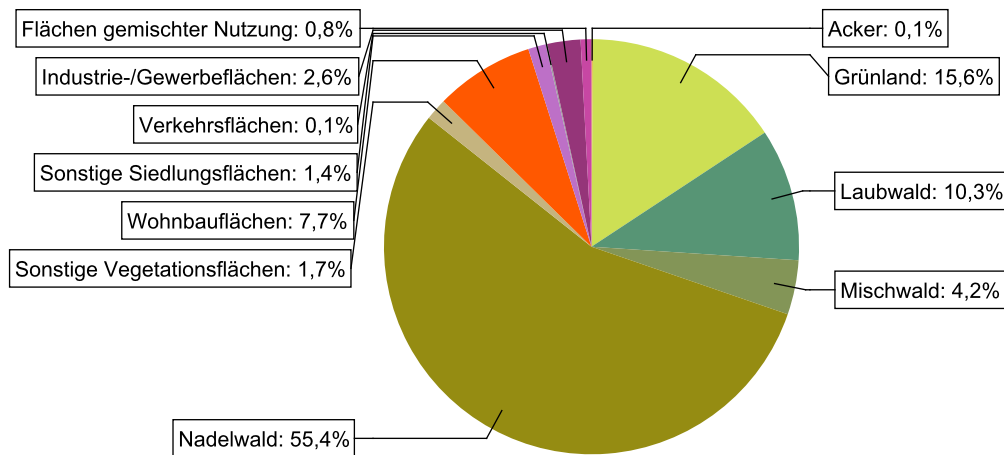


Abbildung 3: Landnutzung im Einzugsgebiet des Wasserkörpers DERW_DENW_258_221_227: Lahn, basierend auf ATKIS-Daten 2024. Landnutzungstypen mit weniger als 0,1% Anteil sind nicht dargestellt.

2.1.1.3 Gewässerstruktur und Querbauwerke

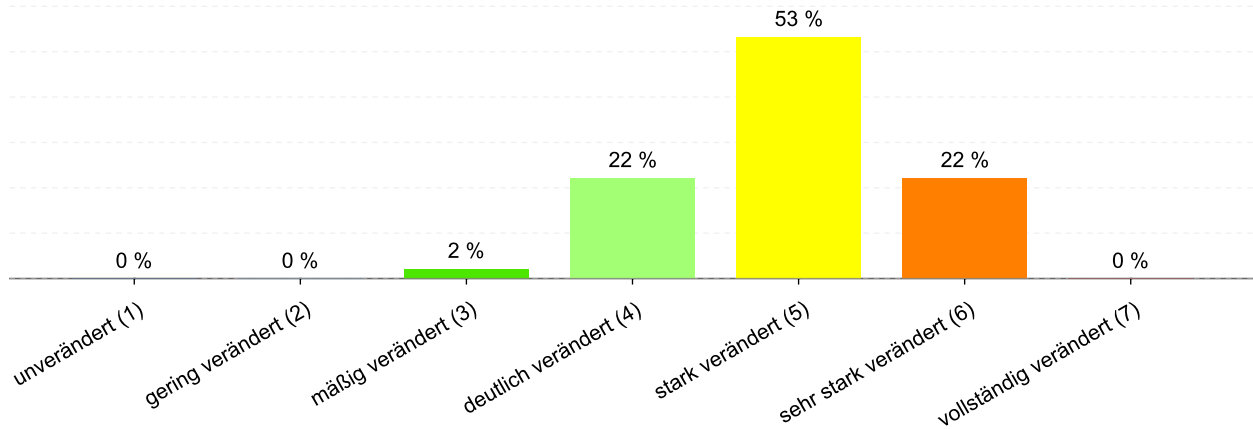


Abbildung 4: Anteil der Gewässerstrukturklassen im Wasserkörper DERW_DENW_258_221_227: Lahn

Tabelle 3: Informationen zu Bauwerken und Durchgängigkeit im Wasserkörper DERW_DENW_258_221_227: Lahn. Informationen zu den Bauwerkstypen finden sich im [LANUV-Arbeitsblatt 38](#).

Bauwerktyp	Anzahl	Bauwerktyp	Anzahl
Absturz	7	Sohlschwelle	
Bewegliches Wehr		Streichwehr	
Damm		Verrohrung	
Gleite	4	Durchlass	
Rampe	5	Wasserkraftanlage	

2.1.1.4 Direkteinleitungen

Tabelle 4: Anzahl der Direkteinleitungen nach Abwasserherkunft im Wasserkörper DERW_DENW_258_221_227: Lahn

Abwasserherkunft	Anzahl
KOM - Kommunal	
IGL - Industriell	
AZV - Abwasserzweckverband	
AFA - Abfallanlagen (Deponie)	
keine Zuordnung	

2.1.2 Zustandsbewertung

2.1.2.1 Gesamtbewertung

Tabelle 5: Übersicht über die Bewertung des Wasserkörper DERW_DENW_258_221_227: Lahn. MZB = Makrozoobenthos; PBSM = Pflanzenbehandlungs- und Schädlingsbekämpfungsmittel

Ökologischer Zustand						mäßig
Fische	MZB Gesamt	MZB allg. Degradation	MZB Saprobie	Gewässerflora	Makrophyten	Phytoplankton
mäßig	mäßig	mäßig	gut	gut	k.A.	---
Flussgebietsspezifische Stoffe			Allgemeine chemisch-physikalische Parameter			
Metalle	PBSM	Sonstige Stoffe	ACP Gesamt			
gut	sehr gut	---	gut			
Betrachtung gesetzl. nicht geregelter Stoffe						
Metalle	PBSM	Sonstige Stoffe				
gut	gut	sehr gut				
Chemischer Zustand						nicht gut
Ohne Ubiquitäre	Metalle	PBSM	Nitrat	Sonstige Stoffe		
gut	nicht gut	gut	gut	nicht gut		

2.1.2.2 Stoffliche Überschreitungen

Tabelle 6: Flussgebietsspezifischen Schadstoffe der Anlage 6 Oberflächengewässer Verordnung (OGewV) mit Überschreitungen des Beurteilungswerts. Höhe der Überschreitung: ≥ 1 -fach = mäßig; ≥ 2 -fach = unbefriedigend; > 4 -fach = schlecht

Es liegen keine Beurteilungswertverletzungen oder Messdaten vor.

Tabelle 7: Allgemeine Physikalisch Chemische Parameter (ACP) der Anlage 7 Oberflächengewässer Verordnung (OGewV) mit Überschreitungen des Beurteilungswerts. Höhe der Überschreitung: ≥ 1 -fach = mäßig; ≥ 2 -fach = unbefriedigend; > 4 -fach = schlecht

Es liegen keine Beurteilungswertverletzungen oder Messdaten vor.

Tabelle 8: Gesetzlich nicht geregelte Stoffe mit Überschreitungen des Beurteilungswerts. Höhe der Überschreitung: ≥ 1 -fach = mäßig; ≥ 2 -fach = unbefriedigend; > 4 -fach = schlecht

Es liegen keine Beurteilungswertverletzungen oder Messdaten vor.

Tabelle 9: Stoffe des chemischen Zustands der Anlage 8 Oberflächengewässer Verordnung (OGewV) mit Überschreitungen des Beurteilungswerts. Höhe der Überschreitung: ≥ 1 -fach = mäßig; ≥ 2 -fach = unbefriedigend; > 4 -fach = schlecht

Stoffgruppe	Stoff-Nr.	Stoffname	Probengut	Ubiquitär	Bewertung
Metalle	1166	Quecksilber	Fische	ja	schlecht
Sonstige Stoffe	101	Summe polybromierte Diphenylether	Fische	ja	schlecht

2.1.3 Bewirtschaftungsplanung

2.1.3.1 Signifikante Belastungsfaktoren je Wasserkörper

Tabelle 10: Übersicht über die signifikanten Belastungen des Wasserkörpers DERW_DENW_258_221_227: Lahn. DQ = Diffuse Quellen; PQ = Punktquellen; HYMO = Hydromorphologie; SONST = Sonstige Belastungen; WE = Wasserentnahmen

Belastungs-ID	Belastung	Belastungsgruppe
2.7	Diffuse Quellen - Atmosphärische Deposition	DQ
4.1.4	Morphologische Veränderung von Gewässern - Andere	HYMO
4.2.8	Durchgängigkeitshindernisse - Andere	HYMO

2.2 Steckbrief des Fließwasserkörpers DERW_DENW_258_227_246: Lahn

2.2.1 Wasserkörpereigenschaften

2.2.1.1 Basisinformationen

Table 11: Stammdaten und Basisinformationen zum Wasserkörper DERW_DENW_258_227_246: Lahn. EZG = Einzugsgebiet; TEZG = Teileinzugsgebiet; KA = Kläranlage; VGS = Vogelschutzgebiet; FFH = Flora Fauna Habitat

Gewässername	Lahn	Hydrologisches TEZG	Lahn
Gewässerkennzahl	258	Planungseinheit	PE_LAH_1000
LAWA-Fließgewässertyp	5 - Grobmaterialreiche, silikatische Mittelgebirgsbäche	Talsperre < 50ha	nein
Ökoregion	Zentrales Mittelgebirge	Ausweisung	NWB
Geochemie	silikatisch oder basenarm	Fallgruppe	keine Angabe
Vorgänger-ID	DE_NRW_258_174675	Anzahl kommunaler KA	
Länge FWK	18.929 m	Grundwasseranschluss	Überwiegend kein Grundwasseranschluss
Gewässerlänge NRW	23.425 m	Trockenfallend	keine Angabe
Stationierung von	227.449 m	Mittlerer Abfluss	0,875 m³/s
Stationierung bis	246.378 m	Trinkwassernutzung	Keine oder bis 10 cbm/Tag
Fläche des FWK-EZG	4.019,8 ha	Anteil VSG	0,00 %
Anteil Bundeswasserstr.		Anteil FFH-Gebiete	26,68 %

2.2.1.2 Landnutzung im Einzugsgebiet

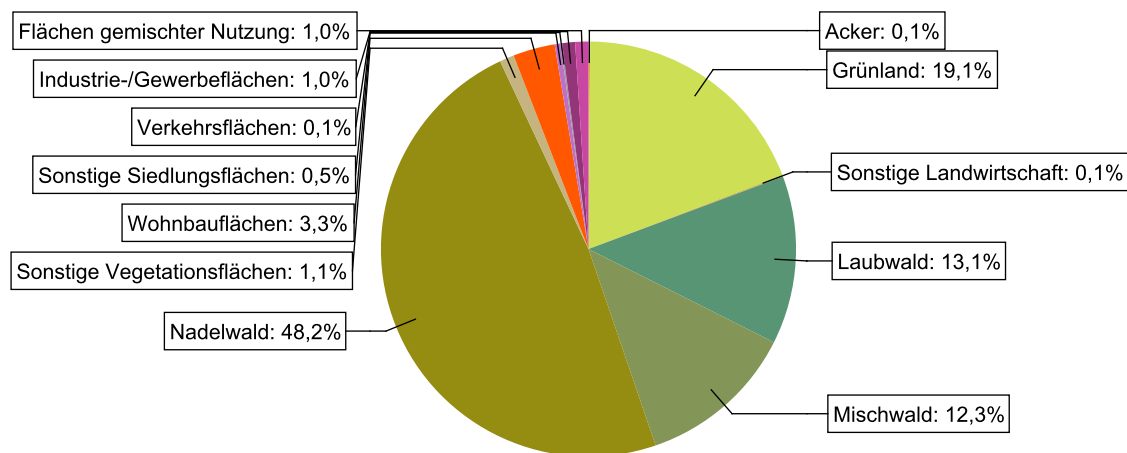


Abbildung 5: Landnutzung im Einzugsgebiet des Wasserkörpers DERW_DENW_258_227_246: Lahn, basierend auf ATKIS-Daten 2024. Landnutzungstypen mit weniger als 0,1% Anteil sind nicht dargestellt.

2.2.1.3 Gewässerstruktur und Querbauwerke

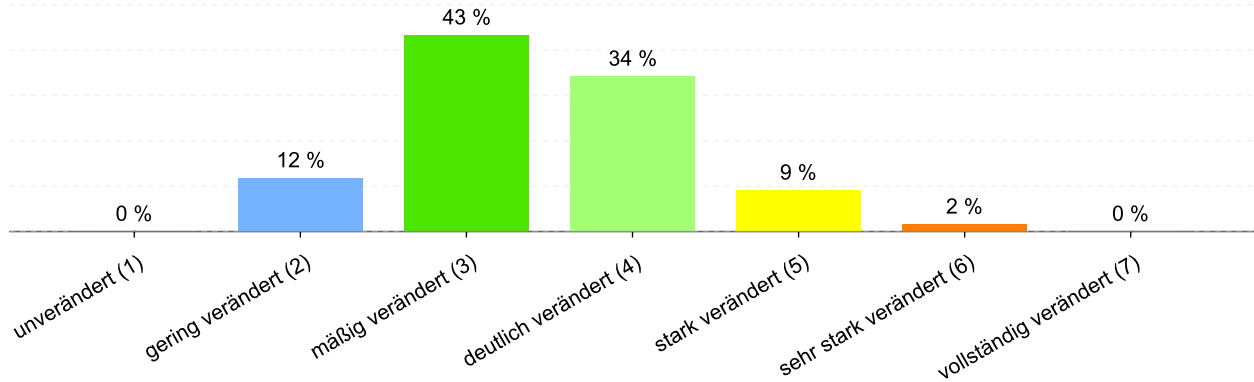


Abbildung 6: Anteil der Gewässerstrukturklassen im Wasserkörper DERW_DENW_258_227_246: Lahn

Tabelle 12: Informationen zu Bauwerken und Durchgängigkeit im Wasserkörper DERW_DENW_258_227_246: Lahn. Informationen zu den Bauwerkstypen finden sich im [LANUV-Arbeitsblatt 38](#).

Bauwerktyp	Anzahl	Bauwerktyp	Anzahl
Absturz	22	Sohlschwelle	7
Bewegliches Wehr		Streichwehr	
Damm		Verrohrung	6
Gleite	6	Durchlass	
Rampe	10	Wasserkraftanlage	1

2.2.1.4 Direkteinleitungen

Tabelle 13: Anzahl der Direkteinleitungen nach Abwasserherkunft im Wasserkörper DERW_DENW_258_227_246: Lahn

Abwasserherkunft	Anzahl
KOM - Kommunal	
IGL - Industriell	1
AZV - Abwasserzweckverband	
AFA - Abfallanlagen (Deponie)	
keine Zuordnung	

2.2.2 Zustandsbewertung

2.2.2.1 Gesamtbewertung

Tabelle 14: Übersicht über die Bewertung des Wasserkörper DERW_DENW_258_227_246: Lahn. MZB = Makrozoobenthos; PBSM = Pflanzenbehandlungs- und Schädlingsbekämpfungsmittel

Ökologischer Zustand						gut
Fische	MZB Gesamt	MZB allg. Degradation	MZB Saprobie	Gewässerflora	Makrophyten	Phytoplankton
gut	gut	gut	gut	gut	k.A.	---
Flussgebietsspezifische Stoffe			Allgemeine chemisch-physikalische Parameter			
Metalle	PBSM	Sonstige Stoffe		ACP Gesamt		
gut	---	sehr gut		gut		
Betrachtung gesetzl. nicht geregelter Stoffe						
Metalle	PBSM	Sonstige Stoffe				
gut	---	gut				
Chemischer Zustand						nicht gut
Ohne Ubiquitäre	Metalle	PBSM	Nitrat	Sonstige Stoffe		
gut	nicht gut	---	gut	nicht gut		

2.2.2.2 Stoffliche Überschreitungen

Tabelle 15: Flussgebietsspezifischen Schadstoffe der Anlage 6 Oberflächengewässer Verordnung (OGewV) mit Überschreitungen des Beurteilungswerts. Höhe der Überschreitung: ≥ 1 -fach = mäßig; ≥ 2 -fach = unbefriedigend; > 4 -fach = schlecht

Es liegen keine Beurteilungswertverletzungen oder Messdaten vor.

Tabelle 16: Allgemeine Physikalisch Chemische Parameter (ACP) der Anlage 7 Oberflächengewässer Verordnung (OGewV) mit Überschreitungen des Beurteilungswerts. Höhe der Überschreitung: ≥ 1 -fach = mäßig; ≥ 2 -fach = unbefriedigend; > 4 -fach = schlecht

Es liegen keine Beurteilungswertverletzungen oder Messdaten vor.

Tabelle 17: Gesetzlich nicht geregelte Stoffe mit Überschreitungen des Beurteilungswerts. Höhe der Überschreitung: ≥ 1 -fach = mäßig; ≥ 2 -fach = unbefriedigend; > 4 -fach = schlecht

Es liegen keine Beurteilungswertverletzungen oder Messdaten vor.

Tabelle 18: Stoffe des chemischen Zustands der Anlage 8 Oberflächengewässer Verordnung (OGewV) mit Überschreitungen des Beurteilungswerts. Höhe der Überschreitung: ≥ 1 -fach = mäßig; ≥ 2 -fach = unbefriedigend; > 4 -fach = schlecht

Stoffgruppe	Stoff-Nr.	Stoffname	Probengut	Ubiquitär	Bewertung
Metalle	1166	Quecksilber	Fische	ja	schlecht
Sonstige Stoffe	101	Summe polybromierte Diphenylether	Fische	ja	schlecht
Sonstige Stoffe	2320	Benzo(a)pyren	Wasser	ja	schlecht

2.2.3 Bewirtschaftungsplanung

2.2.3.1 Signifikante Belastungsfaktoren je Wasserkörper

Tabelle 19: Übersicht über die signifikanten Belastungen des Wasserkörpers DERW_DENW_258_227_246: Lahn. DQ = Diffuse Quellen; PQ = Punktquellen; HYMO = Hydromorphologie; SONST = Sonstige Belastungen; WE = Wasserentnahmen

Belastungs-ID	Belastung	Belastungsgruppe
1.2	Punktquellen - Regenwasserentlastungen	PQ
2.7	Diffuse Quellen - Atmosphärische Deposition	DQ

2.3 Steckbrief des Fließwasserkörpers DERW_DENW_258112_0_6: Amtshauser Bach

2.3.1 Wasserkörpereigenschaften

2.3.1.1 Basisinformationen

Tabelle 20: Stammdaten und Basisinformationen zum Wasserkörper DERW_DENW_258112_0_6: Amtshauser Bach. EZG = Einzugsgebiet; TEZG = Teileinzugsgebiet; KA = Kläranlage; VGS = Vogelschutzgebiet; FFH = Flora Fauna Habitat

Gewässername	Feudinge	Hydrologisches TEZG	Lahn
Gewässerkennzahl	258112	Planungseinheit	PE_LAH_1000
LAWA-Fließgewässertyp	5 - Grobmaterialreiche, silikatische Mittelgebirgsbäche	Talsperre < 50ha	nein
Ökoregion	Zentrales Mittelgebirge	Ausweisung	NWB
Geochemie	silikatisch oder basenarm	Fallgruppe	keine Angabe
Vorgänger-ID	DE_NRW_258112_0	Anzahl kommunaler KA	
Länge FWK	6.287 m	Grundwasseranschluss	Überwiegend kein Grundwasseranschluss
Gewässerlänge NRW	6.287 m	Trockenfallend	keine Angabe
Stationierung von	0 m	Mittlerer Abfluss	0,242 m³/s
Stationierung bis	6.287 m	Trinkwassernutzung	Keine oder bis 10 cbm/Tag
Fläche des FWK-EZG	2.103,2 ha	Anteil VSG	0,00 %
Anteil Bundeswasserstr.		Anteil FFH-Gebiete	6,84 %

2.3.1.2 Landnutzung im Einzugsgebiet

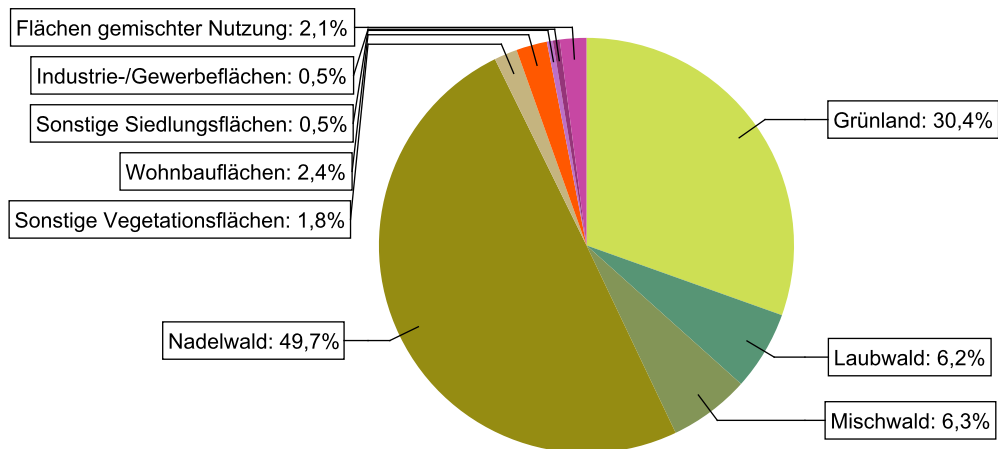


Abbildung 7: Landnutzung im Einzugsgebiet des Wasserkörpers DERW_DENW_258112_0_6: Amtshauser Bach, basierend auf ATKIS-Daten 2024. Landnutzungstypen mit weniger als 0,1% Anteil sind nicht dargestellt.

2.3.1.3 Gewässerstruktur und Querbauwerke

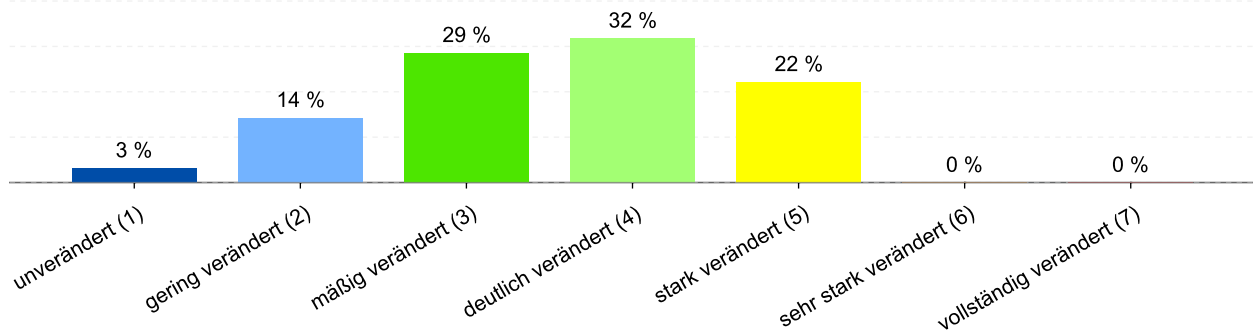


Abbildung 8: Anteil der Gewässerstrukturklassen im Wasserkörper DERW_DENW_258112_0_6: Amtshauser Bach

Tabelle 21: Informationen zu Bauwerken und Durchgängigkeit im Wasserkörper DERW_DENW_258112_0_6: Amtshauser Bach. Informationen zu den Bauwerkstypen finden sich im [LANUV-Arbeitsblatt 38](#).

Bauwerktyp	Anzahl	Bauwerktyp	Anzahl
Absturz	11	Sohlschwelle	1
Bewegliches Wehr		Streichwehr	
Damm		Verrohrung	6
Gleite	2	Durchlass	
Rampe	5	Wasserkraftanlage	1

2.3.1.4 Direkteinleitungen

Tabelle 22: Anzahl der Direkteinleitungen nach Abwasserherkunft im Wasserkörper DERW_DENW_258112_0_6: Amtshauser Bach

Abwasserherkunft	Anzahl
KOM - Kommunal	
IGL - Industriell	
AZV - Abwasserzweckverband	
AFA - Abfallanlagen (Deponie)	
keine Zuordnung	

2.3.2 Zustandsbewertung

2.3.2.1 Gesamtbewertung

Tabelle 23: Übersicht über die Bewertung des Wasserkörper DERW_DENW_258112_0_6: Amtshäuser Bach. MZB = Makrozoobenthos; PBSM = Pflanzenbehandlungs- und Schädlingsbekämpfungsmittel

Ökologischer Zustand						mäßig
Fische	MZB Gesamt	MZB allg. Degradation	MZB Saprobie	Gewässerflora	Makrophyten	Phytoplankton
gut	gut	gut	gut	mäßig	k.A.	---
Flussgebietspezifische Stoffe			Allgemeine chemisch-physikalische Parameter			
Metalle	PBSM	Sonstige Stoffe		ACP Gesamt		
gut	---	---		gut		
Betrachtung gesetzl. nicht geregelter Stoffe						
Metalle	PBSM	Sonstige Stoffe				
gut	---	---				
Chemischer Zustand						nicht gut
Ohne Ubiquitäre	Metalle	PBSM	Nitrat	Sonstige Stoffe		
gut	nicht gut	---	gut	nicht gut		

2.3.2.2 Stoffliche Überschreitungen

Tabelle 24: Flussgebietspezifischen Schadstoffe der Anlage 6 Oberflächengewässer Verordnung (OGewV) mit Überschreitungen des Beurteilungswerts. Höhe der Überschreitung: ≥ 1 -fach = mäßig; ≥ 2 -fach = unbefriedigend; > 4 -fach = schlecht

Es liegen keine Beurteilungswertverletzungen oder Messdaten vor.

Tabelle 25: Allgemeine Physikalisch Chemische Parameter (ACP) der Anlage 7 Oberflächengewässer Verordnung (OGewV) mit Überschreitungen des Beurteilungswerts. Höhe der Überschreitung: ≥ 1 -fach = mäßig; ≥ 2 -fach = unbefriedigend; > 4 -fach = schlecht

Es liegen keine Beurteilungswertverletzungen oder Messdaten vor.

Tabelle 26: Gesetzlich nicht geregelte Stoffe mit Überschreitungen des Beurteilungswerts. Höhe der Überschreitung: ≥ 1 -fach = mäßig; ≥ 2 -fach = unbefriedigend; > 4 -fach = schlecht

Es liegen keine Beurteilungswertverletzungen oder Messdaten vor.

Tabelle 27: Stoffe des chemischen Zustands der Anlage 8 Oberflächengewässer Verordnung (OGewV) mit Überschreitungen des Beurteilungswerts. Höhe der Überschreitung: ≥ 1 -fach = mäßig; ≥ 2 -fach = unbefriedigend; > 4 -fach = schlecht

Stoffgruppe	Stoff-Nr.	Stoffname	Probengut	Ubiquitär	Bewertung
Metalle	1166	Quecksilber	Fische	ja	schlecht
Sonstige Stoffe	101	Summe polybromierte Diphenylether	Fische	ja	schlecht

2.3.3 Bewirtschaftungsplanung

2.3.3.1 Signifikante Belastungsfaktoren je Wasserkörper

Tabelle 28: Übersicht über die signifikanten Belastungen des Wasserkörpers DERW_DENW_258112_0_6: Amtshauser Bach. DQ = Diffuse Quellen; PQ = Punktquellen; HYMO = Hydromorphologie; SONST = Sonstige Belastungen; WE = Wasserentnahmen

Belastungs-ID	Belastung	Belastungsgruppe
2.7	Diffuse Quellen - Atmosphärische Deposition	DQ

2.4 Steckbrief des Fließwasserkörpers DERW_DENW_258114_0_9: Ilse

2.4.1 Wasserkörpereigenschaften

2.4.1.1 Basisinformationen

Tabelle 29: Stammdaten und Basisinformationen zum Wasserkörper DERW_DENW_258114_0_9: Ilse. EZG = Einzugsgebiet; TEZG = Teileinzugsgebiet; KA = Kläranlage; VGS = Vogelschutzgebiet; FFH = Flora Fauna Habitat

Gewässername	Ilse	Hydrologisches TEZG	Lahn
Gewässerkennzahl	258114	Planungseinheit	PE_LAH_1000
LAWA-Fließgewässertyp	5 - Grobmaterialreiche, silikatische Mittelgebirgsbäche	Talsperre < 50ha	nein
Ökoregion	Zentrales Mittelgebirge	Ausweisung	NWB
Geochemie	silikatisch oder basenarm	Fallgruppe	keine Angabe
Vorgänger-ID	DE_NRW_258114_0	Anzahl kommunaler KA	
Länge FWK	8.728 m	Grundwasseranschluss	Überwiegend kein Grundwasseranschluss
Gewässerlänge NRW	8.728 m	Trockenfallend	keine Angabe
Stationierung von	0 m	Mittlerer Abfluss	0,147 m³/s
Stationierung bis	8.728 m	Trinkwassernutzung	Keine oder bis 10 cbm/Tag
Fläche des FWK-EZG	1.205,6 ha	Anteil VSG	0,00 %
Anteil Bundeswasserstr.		Anteil FFH-Gebiete	8,70 %

2.4.1.2 Landnutzung im Einzugsgebiet

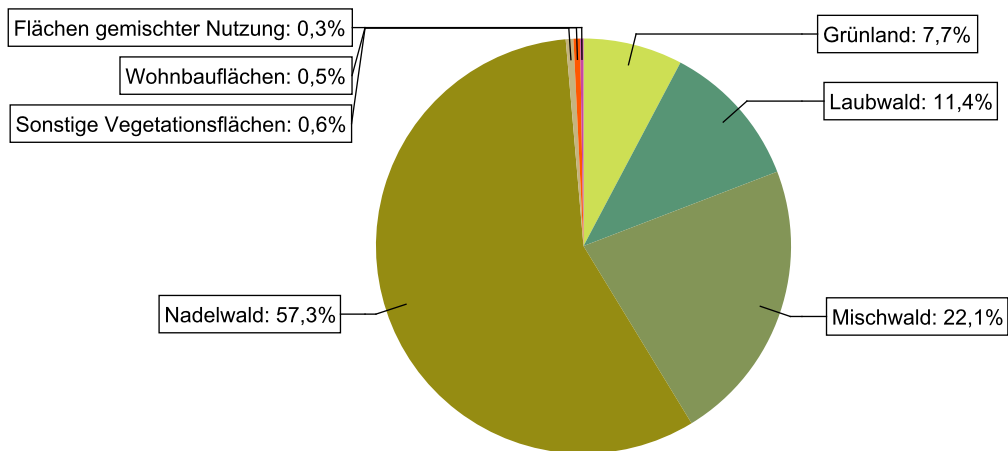


Abbildung 9: Landnutzung im Einzugsgebiet des Wasserkörpers DERW_DENW_258114_0_9: Ilse, basierend auf ATKIS-Daten 2024. Landnutzungstypen mit weniger als 0,1% Anteil sind nicht dargestellt.

2.4.1.3 Gewässerstruktur und Querbauwerke

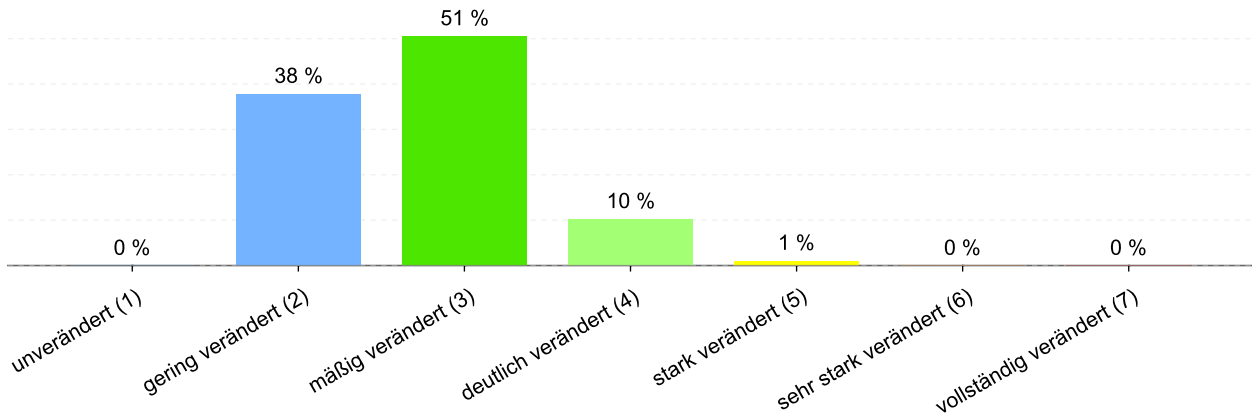


Abbildung 10: Anteil der Gewässerstrukturklassen im Wasserkörper DERW_DENW_258114_0_9: Ilse

Tabelle 30: Informationen zu Bauwerken und Durchgängigkeit im Wasserkörper DERW_DENW_258114_0_9: Ilse. Informationen zu den Bauwerkstypen finden sich im [LANUV-Arbeitsblatt 38](#).

Bauwerktyp	Anzahl	Bauwerktyp	Anzahl
Absturz	21	Sohlschwelle	2
Bewegliches Wehr		Streichwehr	
Damm		Verrohrung	
Gleite	3	Durchlass	
Rampe	9	Wasserkraftanlage	

2.4.1.4 Direkteinleitungen

Tabelle 31: Anzahl der Direkteinleitungen nach Abwasserherkunft im Wasserkörper DERW_DENW_258114_0_9: Ilse

Abwasserherkunft	Anzahl
KOM - Kommunal	
IGL - Industriell	
AZV - Abwasserzweckverband	
AFA - Abfallanlagen (Deponie)	
keine Zuordnung	

2.4.2 Zustandsbewertung

2.4.2.1 Gesamtbewertung

Tabelle 32: Übersicht über die Bewertung des Wasserkörper DERW_DENW_258114_0_9: Ilse. MZB = Makrozoobenthos; PBSM = Pflanzenbehandlungs- und Schädlingsbekämpfungsmittel

Ökologischer Zustand						gut
Fische	MZB Gesamt	MZB allg. Degradation	MZB Saprobie	Gewässerflora	Makrophyten	Phytoplankton
gut	gut	sehr gut	gut	gut	k.A.	---
Flussgebietspezifische Stoffe			Allgemeine chemisch-physikalische Parameter			
Metalle	PBSM	Sonstige Stoffe		ACP Gesamt		
gut	---	---		gut		
Betrachtung gesetzl. nicht geregelter Stoffe						
Metalle	PBSM	Sonstige Stoffe				
sehr gut	---	---				
Chemischer Zustand						nicht gut
Ohne Ubiquitäre	Metalle	PBSM	Nitrat	Sonstige Stoffe		
gut	nicht gut	---	gut	nicht gut		

2.4.2.2 Stoffliche Überschreitungen

Tabelle 33: Flussgebietspezifischen Schadstoffe der Anlage 6 Oberflächengewässer Verordnung (OGewV) mit Überschreitungen des Beurteilungswerts. Höhe der Überschreitung: ≥ 1 -fach = mäßig; ≥ 2 -fach = unbefriedigend; > 4 -fach = schlecht

Es liegen keine Beurteilungswertverletzungen oder Messdaten vor.

Tabelle 34: Allgemeine Physikalisch Chemische Parameter (ACP) der Anlage 7 Oberflächengewässer Verordnung (OGewV) mit Überschreitungen des Beurteilungswerts. Höhe der Überschreitung: ≥ 1 -fach = mäßig; ≥ 2 -fach = unbefriedigend; > 4 -fach = schlecht

Es liegen keine Beurteilungswertverletzungen oder Messdaten vor.

Tabelle 35: Gesetzlich nicht geregelte Stoffe mit Überschreitungen des Beurteilungswerts. Höhe der Überschreitung: ≥ 1 -fach = mäßig; ≥ 2 -fach = unbefriedigend; > 4 -fach = schlecht

Es liegen keine Beurteilungswertverletzungen oder Messdaten vor.

Tabelle 36: Stoffe des chemischen Zustands der Anlage 8 Oberflächengewässer Verordnung (OGewV) mit Überschreitungen des Beurteilungswerts. Höhe der Überschreitung: ≥ 1 -fach = mäßig; ≥ 2 -fach = unbefriedigend; > 4 -fach = schlecht

Stoffgruppe	Stoff-Nr.	Stoffname	Probengut	Ubiquitär	Bewertung
Metalle	1166	Quecksilber	Fische	ja	schlecht
Sonstige Stoffe	101	Summe polybromierte Diphenylether	Fische	ja	schlecht

2.4.3 Bewirtschaftungsplanung

2.4.3.1 Signifikante Belastungsfaktoren je Wasserkörper

Tabella 37: Übersicht über die signifikanten Belastungen des Wasserkörpers DERW_DENW_258114_0_9: Ilse. DQ = Diffuse Quellen; PQ = Punktquellen; HYMO = Hydromorphologie; SONST = Sonstige Belastungen; WE = Wasserentnahmen

Belastungs-ID	Belastung	Belastungsgruppe
2.7	Diffuse Quellen - Atmosphärische Deposition	DQ

2.5 Steckbrief des Fließwasserkörpers DERW_DENW_25812_0_12: Oberste Fischelbach

2.5.1 Wasserkörpereigenschaften

2.5.1.1 Basisinformationen

Tabelle 38: Stammdaten und Basisinformationen zum Wasserkörper DERW_DENW_25812_0_12: Oberste Fischelbach. EZG = Einzugsgebiet; TEZG = Teileinzugsgebiet; KA = Kläranlage; VGS = Vogelschutzgebiet; FFH = Flora Fauna Habitat

Gewässername	Oberste Fischelbach	Hydrologisches TEZG	Lahn
Gewässerkennzahl	25812	Planungseinheit	PE_LAH_1000
LAWA-Fließgewässertyp	5 - Grobmaterialreiche, silikatische Mittelgebirgsbäche	Talsperre < 50ha	nein
Ökoregion	Zentrales Mittelgebirge	Ausweisung	NWB
Geochemie	silikatisch oder basenarm	Fallgruppe	keine Angabe
Vorgänger-ID	DE_NRW_25812_0	Anzahl kommunaler KA	
Länge FWK	11.835 m	Grundwasseranschluss	Überwiegend kein Grundwasseranschluss
Gewässerlänge NRW	11.835 m	Trockenfallend	keine Angabe
Stationierung von	0 m	Mittlerer Abfluss	0,486 m³/s
Stationierung bis	11.835 m	Trinkwassernutzung	Keine oder bis 10 cbm/Tag
Fläche des FWK-EZG	3.870,0 ha	Anteil VSG	0,00 %
Anteil Bundeswasserstr.		Anteil FFH-Gebiete	0,02 %

2.5.1.2 Landnutzung im Einzugsgebiet

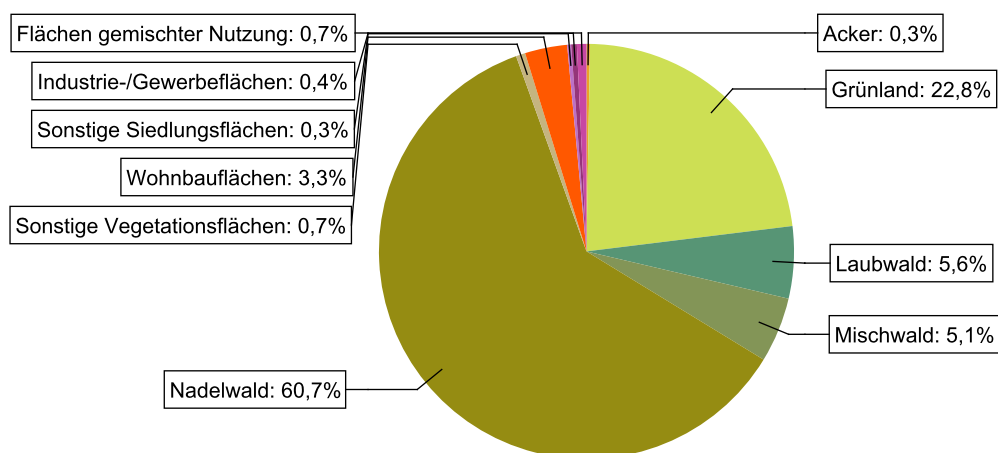


Abbildung 11: Landnutzung im Einzugsgebiet des Wasserkörpers DERW_DENW_25812_0_12: Oberste Fischelbach, basierend auf ATKIS-Daten 2024. Landnutzungstypen mit weniger als 0,1% Anteil sind nicht dargestellt.

2.5.1.3 Gewässerstruktur und Querbauwerke

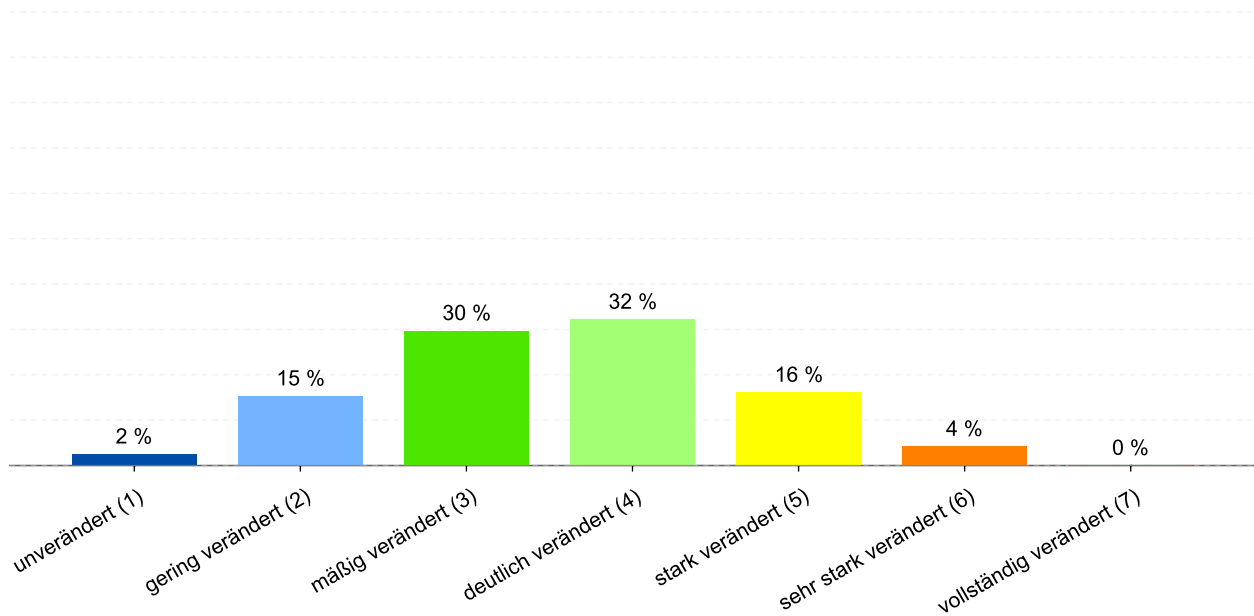


Abbildung 12: Anteil der Gewässerstrukturklassen im Wasserkörper DERW_DENW_25812_0_12: Oberste Fischelbach

Tabelle 39: Informationen zu Bauwerken und Durchgängigkeit im Wasserkörper DERW_DENW_25812_0_12: Oberste Fischelbach. Informationen zu den Bauwerkstypen finden sich im [LANUV-Arbeitsblatt 38](#).

Bauwerktyp	Anzahl	Bauwerktyp	Anzahl
Absturz	18	Sohlschwelle	4
Bewegliches Wehr	1	Streichwehr	
Damm		Verrohrung	14
Gleite	7	Durchlass	1
Rampe	10	Wasserkraftanlage	

2.5.1.4 Direkteinleitungen

Tabelle 40: Anzahl der Direkteinleitungen nach Abwasserherkunft im Wasserkörper DERW_DENW_25812_0_12: Oberste Fischelbach

Abwasserherkunft	Anzahl
KOM - Kommunal	
IGL - Industriell	3
AZV - Abwasserzweckverband	
AFA - Abfallanlagen (Deponie)	
keine Zuordnung	

2.5.2 Zustandsbewertung

2.5.2.1 Gesamtbewertung

Tabelle 41: Übersicht über die Bewertung des Wasserkörper DERW_DENW_25812_0_12: Oberste Fischelbach. MZB = Makrozoobenthos; PBSM = Pflanzenbehandlungs- und Schädlingsbekämpfungsmittel

Ökologischer Zustand						gut
Fische	MZB Gesamt	MZB allg. Degradation	MZB Saprobie	Gewässerflora	Makrophyten	Phytoplankton
gut	gut	gut	gut	gut	k.A.	---
Flussgebietspezifische Stoffe			Allgemeine chemisch-physikalische Parameter			
Metalle	PBSM	Sonstige Stoffe	ACP Gesamt			
gut	---	---	mäßig			
Betrachtung gesetzl. nicht geregelter Stoffe						
Metalle	PBSM	Sonstige Stoffe				
gut	---	---				
Chemischer Zustand						nicht gut
Ohne Ubiquitäre	Metalle	PBSM	Nitrat	Sonstige Stoffe		
nicht gut	nicht gut	---	gut	nicht gut		

2.5.2.2 Stoffliche Überschreitungen

Tabelle 42: Flussgebietspezifischen Schadstoffe der Anlage 6 Oberflächengewässer Verordnung (OGewV) mit Überschreitungen des Beurteilungswerts. Höhe der Überschreitung: ≥ 1 -fach = mäßig; ≥ 2 -fach = unbefriedigend; > 4 -fach = schlecht

Es liegen keine Beurteilungswertverletzungen oder Messdaten vor.

Tabelle 43: Allgemeine Physikalisch Chemische Parameter (ACP) der Anlage 7 Oberflächengewässer Verordnung (OGewV) mit Überschreitungen des Beurteilungswerts. Höhe der Überschreitung: ≥ 1 -fach = mäßig; ≥ 2 -fach = unbefriedigend; > 4 -fach = schlecht

Stoffgruppe	Stoff-Nr.	Stoffname	Probengut	Bewertung
ACP Gesamt	1182	Eisen	Wasser	mäßig

Tabelle 44: Gesetzlich nicht geregelte Stoffe mit Überschreitungen des Beurteilungswerts. Höhe der Überschreitung: ≥ 1 -fach = mäßig; ≥ 2 -fach = unbefriedigend; > 4 -fach = schlecht

Es liegen keine Beurteilungswertverletzungen oder Messdaten vor.

Tabelle 45: Stoffe des chemischen Zustands der Anlage 8 Oberflächengewässer Verordnung (OGewV) mit Überschreitungen des Beurteilungswerts. Höhe der Überschreitung: ≥ 1 -fach = mäßig; ≥ 2 -fach = unbefriedigend; > 4 -fach = schlecht

Stoffgruppe	Stoff-Nr.	Stoffname	Probengut	Ubiquitär	Bewertung
Metalle	1138	Blei	Wasser	nein	mäßig
Metalle	1166	Quecksilber	Fische	ja	schlecht
Sonstige Stoffe	101	Summe polybromierte Diphenylether	Fische	ja	schlecht

2.5.3 Bewirtschaftungsplanung

2.5.3.1 Signifikante Belastungsfaktoren je Wasserkörper

Tabelle 46: Übersicht über die signifikanten Belastungen des Wasserkörpers DERW_DENW_25812_0_12: Oberste Fischelbach. DQ = Diffuse Quellen; PQ = Punktquellen; HYMO = Hydromorphologie; SONST = Sonstige Belastungen; WE = Wasserentnahmen

Belastungs-ID	Belastung	Belastungsgruppe
2.7	Diffuse Quellen - Atmosphärische Deposition	DQ
2.8	Diffuse Quellen - Bergbau	DQ

2.6 Steckbrief des Fließwasserkörpers DERW_DENW_258132_0_8: Laasphe

2.6.1 Wasserkörpereigenschaften

2.6.1.1 Basisinformationen

Tabelle 47: Stammdaten und Basisinformationen zum Wasserkörper DERW_DENW_258132_0_8: Laasphe. EZG = Einzugsgebiet; TEZG = Teileinzugsgebiet; KA = Kläranlage; VGS = Vogelschutzgebiet; FFH = Flora Fauna Habitat

Gewässername	Laasphe	Hydrologisches TEZG	Lahn
Gewässerkennzahl	258132	Planungseinheit	PE_LAH_1000
LAWA-Fließgewässertyp	5 - Grobmaterialreiche, silikatische Mittelgebirgsbäche	Talsperre < 50ha	nein
Ökoregion	Zentrales Mittelgebirge	Ausweisung	NWB
Geochemie	silikatisch oder basenarm	Fallgruppe	keine Angabe
Vorgänger-ID	DE_NRW_258132_0	Anzahl kommunaler KA	
Länge FWK	8.402 m	Grundwasseranschluss	Überwiegend kein Grundwasseranschluss
Gewässerlänge NRW	8.402 m	Trockenfallend	keine Angabe
Stationierung von	0 m	Mittlerer Abfluss	0,223 m³/s
Stationierung bis	8.402 m	Trinkwassernutzung	Keine oder bis 10 cbm/Tag
Fläche des FWK-EZG	1.946,5 ha	Anteil VSG	0,00 %
Anteil Bundeswasserstr.		Anteil FFH-Gebiete	54,71 %

2.6.1.2 Landnutzung im Einzugsgebiet

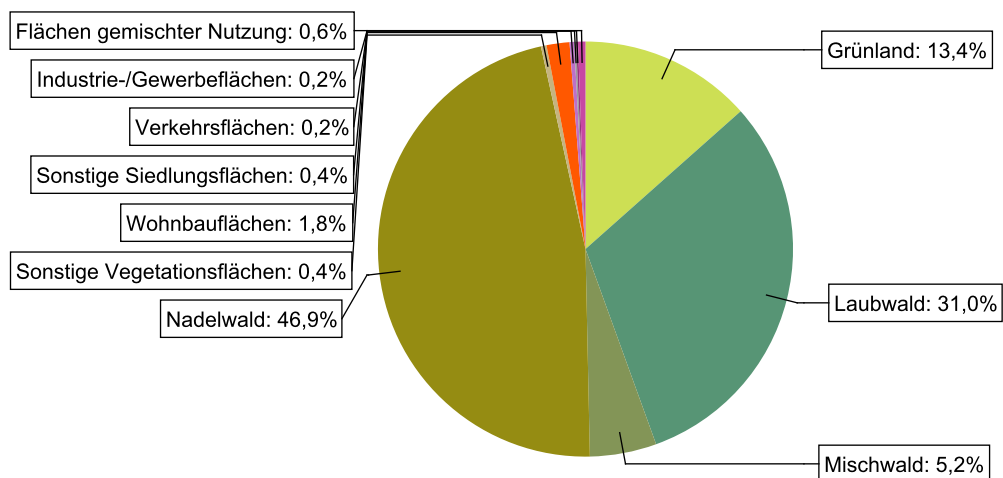


Abbildung 13: Landnutzung im Einzugsgebiet des Wasserkörpers DERW_DENW_258132_0_8: Laasphe, basierend auf ATKIS-Daten 2024. Landnutzungstypen mit weniger als 0,1% Anteil sind nicht dargestellt.

2.6.1.3 Gewässerstruktur und Querbauwerke

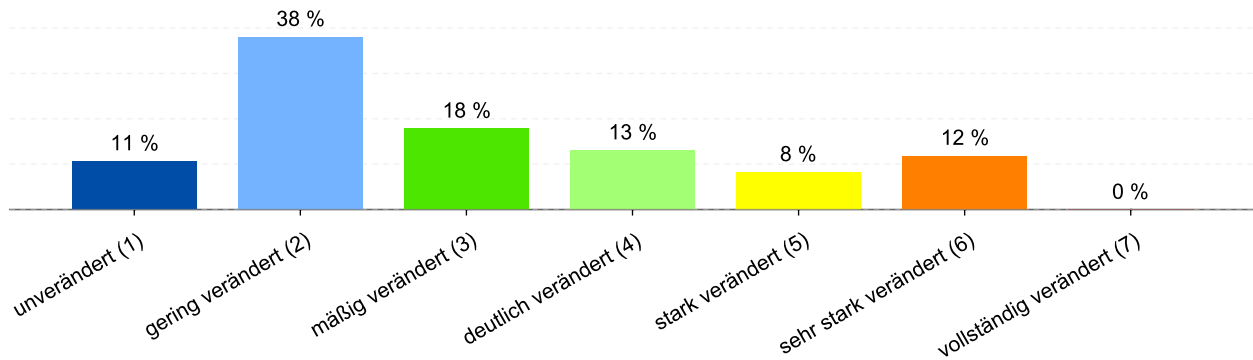


Abbildung 14: Anteil der Gewässerstrukturklassen im Wasserkörper DERW_DENW_258132_0_8: Laasphe

Tabelle 48: Informationen zu Bauwerken und Durchgängigkeit im Wasserkörper DERW_DENW_258132_0_8: Laasphe. Informationen zu den Bauwerkstypen finden sich im [LANUV-Arbeitsblatt 38](#).

Bauwerktyp	Anzahl	Bauwerktyp	Anzahl
Absturz	10	Sohlschwelle	
Bewegliches Wehr		Streichwehr	
Damm		Verrohrung	5
Gleite	2	Durchlass	3
Rampe	11	Wasserkraftanlage	

2.6.1.4 Direkteinleitungen

Tabelle 49: Anzahl der Direkteinleitungen nach Abwasserherkunft im Wasserkörper DERW_DENW_258132_0_8: Laasphe

Abwasserherkunft	Anzahl
KOM - Kommunal	
IGL - Industriell	
AZV - Abwasserzweckverband	
AFA - Abfallanlagen (Deponie)	
keine Zuordnung	

2.6.2 Zustandsbewertung

2.6.2.1 Gesamtbewertung

Tabelle 50: Übersicht über die Bewertung des Wasserkörper DERW_DENW_258132_0_8: Laasphe. MZB = Makrozoobenthos; PBSM = Pflanzenbehandlungs- und Schädlingsbekämpfungsmittel

Ökologischer Zustand						gut
Fische	MZB Gesamt	MZB allg. Degradation	MZB Saprobie	Gewässerflora	Makrophyten	Phytoplankton
gut	sehr gut	sehr gut	sehr gut	gut	sehr gut	---
Flussgebietspezifische Stoffe			Allgemeine chemisch-physikalische Parameter			
Metalle	PBSM	Sonstige Stoffe		ACP Gesamt		
gut	---	---		gut		
Betrachtung gesetzl. nicht geregelter Stoffe						
Metalle	PBSM	Sonstige Stoffe				
gut	---	---				
Chemischer Zustand						nicht gut
Ohne Ubiquitäre	Metalle	PBSM	Nitrat	Sonstige Stoffe		
gut	nicht gut	---	gut	nicht gut		

2.6.2.2 Stoffliche Überschreitungen

Tabelle 51: Flussgebietspezifischen Schadstoffe der Anlage 6 Oberflächengewässer Verordnung (OGewV) mit Überschreitungen des Beurteilungswerts. Höhe der Überschreitung: ≥ 1 -fach = mäßig; ≥ 2 -fach = unbefriedigend; > 4 -fach = schlecht

Es liegen keine Beurteilungswertverletzungen oder Messdaten vor.

Tabelle 52: Allgemeine Physikalisch Chemische Parameter (ACP) der Anlage 7 Oberflächengewässer Verordnung (OGewV) mit Überschreitungen des Beurteilungswerts. Höhe der Überschreitung: ≥ 1 -fach = mäßig; ≥ 2 -fach = unbefriedigend; > 4 -fach = schlecht

Es liegen keine Beurteilungswertverletzungen oder Messdaten vor.

Tabelle 53: Gesetzlich nicht geregelte Stoffe mit Überschreitungen des Beurteilungswerts. Höhe der Überschreitung: ≥ 1 -fach = mäßig; ≥ 2 -fach = unbefriedigend; > 4 -fach = schlecht

Es liegen keine Beurteilungswertverletzungen oder Messdaten vor.

Tabelle 54: Stoffe des chemischen Zustands der Anlage 8 Oberflächengewässer Verordnung (OGewV) mit Überschreitungen des Beurteilungswerts. Höhe der Überschreitung: ≥ 1 -fach = mäßig; ≥ 2 -fach = unbefriedigend; > 4 -fach = schlecht

Stoffgruppe	Stoff-Nr.	Stoffname	Probengut	Ubiquitär	Bewertung
Metalle	1166	Quecksilber	Fische	ja	schlecht
Sonstige Stoffe	101	Summe polybromierte Diphenylether	Fische	ja	schlecht

2.6.3 Bewirtschaftungsplanung

2.6.3.1 Signifikante Belastungsfaktoren je Wasserkörper

Tabelle 55: Übersicht über die signifikanten Belastungen des Wasserkörpers DERW_DENW_258132_0_8: Laasphe. DQ = Diffuse Quellen; PQ = Punktquellen; HYMO = Hydromorphologie; SONST = Sonstige Belastungen; WE = Wasserentnahmen

Belastungs-ID	Belastung	Belastungsgruppe
2.7	Diffuse Quellen - Atmosphärische Deposition	DQ

3 Impressum

Herausgeber

Ministerium für Umwelt, Naturschutz und Verkehr des Landes Nordrhein-Westfalen (MUNV NRW)
40190 Düsseldorf
Telefon +49 (0) 211 4566-0
Telefax +49 (0) 211 4566-388

Text

Ministerium für Umwelt, Naturschutz und Verkehr des Landes Nordrhein-Westfalen (MUNV NRW)
Landesamt für Natur, Umwelt und Klima Nordrhein-Westfalen (LANUK NRW)
Geschäftsstellen WRRL der Bezirksregierungen Arnsberg, Detmold, Düsseldorf, Köln und Münster

Stand: 27.02.2026