

# 1 Übersicht über die Planungseinheit PE\_MSS\_1800: Senserbach

## **1.1 Lage der Planungseinheit PE\_MSS\_1800: Senserbach im Teileinzugsgebiet Maas Süd NRW**

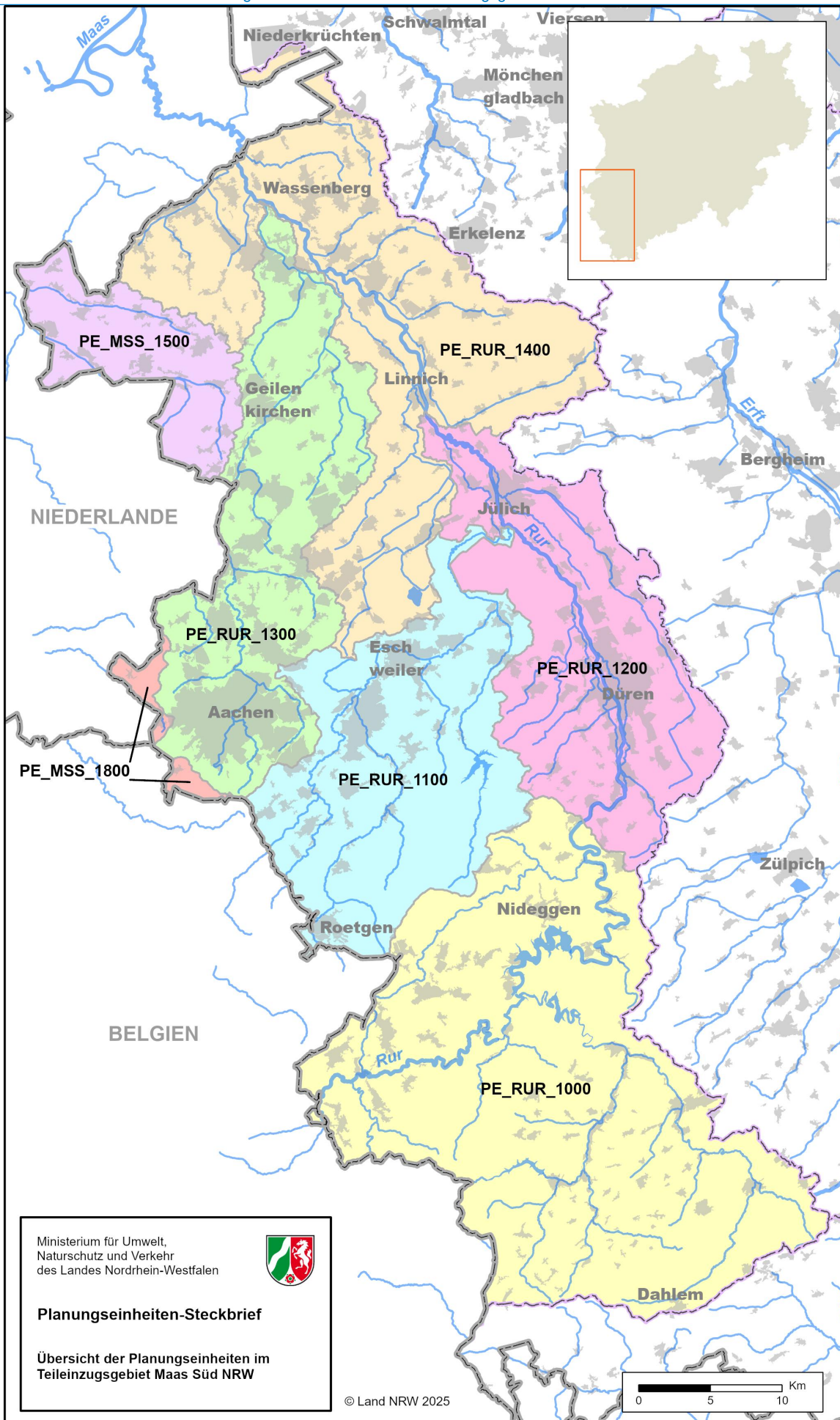


Abbildung 1: Übersicht der Planungseinheiten im Teileinzugsgebiet Maas Süd NRW.

## **1.2 Allgemeine Informationen zur Planungseinheit**

### **1.2.1 Gebietsbeschreibung**

Die textlichen Beschreibungen der Planungseinheiten folgen in einer späteren Version der Steckbriefe.

### **1.2.2 Wasserqualität**

Die textlichen Beschreibungen der Planungseinheiten folgen in einer späteren Version der Steckbriefe.

### **1.2.3 Gewässerökologie**

Die textlichen Beschreibungen der Planungseinheiten folgen in einer späteren Version der Steckbriefe.

### **1.2.4 Ursachen und Maßnahmen**

Die textlichen Beschreibungen der Planungseinheiten folgen in einer späteren Version der Steckbriefe.

### 1.3 Übersicht der zugehörigen Oberflächenwasserkörper: Fließwasserkörper und See-Wasserkörper

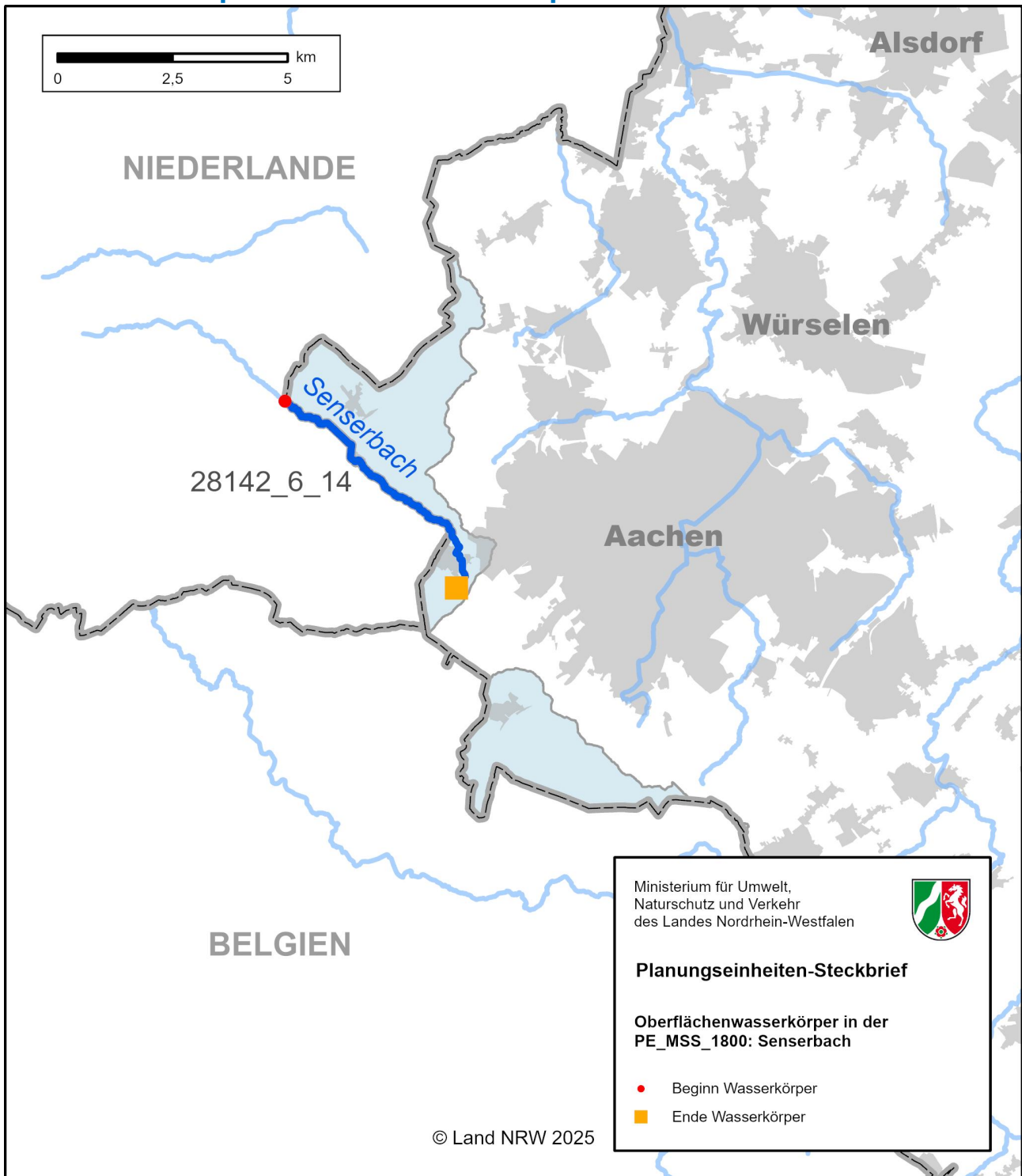


Abbildung 2: Oberflächenwasserkörper in der Planungseinheit PE\_MSS\_1800: Senserbach

Tabelle 1: Liste der Oberflächenwasserkörper (OWK) in der Planungseinheit PE\_MSS\_1800: Senserbach inklusive ausgewählter Stammdaten, Ausweisung und Bewertungen. EZG = Einzugsgebiet, NWB = natürlicher Wasserkörper, AWB = künstlicher Wasserkörper, HMWB = erheblich veränderter Wasserkörper. Für NWB wird der ökologische Zustand, für HMWB oder AWB das ökologische Potenzial bewertet.

OWK-ID	OWK-Name	Länge [m]	EZG [ha]	Tal-sperre	Auswei-sung	Ökol. Zustand	Ökol. Potenzial	Chem. Zustand
28142_6_14	Senserbach	7.380	2.061,9	nein	NWB	mäßig		gut

## **2 Steckbriefe der Fließwasserkörper in der Planungseinheit PE\_MSS\_1800: Senserbach**

## 2.1 Steckbrief des Fließwasserkörpers DERW\_DENW\_28142\_6\_14: Senserbach

### 2.1.1 Wasserkörpereigenschaften

#### 2.1.1.1 Basisinformationen

Tabelle 2: Stammdaten und Basisinformationen zum Wasserkörper DERW\_DENW\_28142\_6\_14: Senserbach. EZG = Einzugsgebiet; TEZG = Teileinzugsgebiet; KA = Kläranlage; VGS = Vogelschutzgebiet; FFH = Flora Fauna Habitat

<b>Gewässername</b>	Senserbach	<b>Hydrologisches TEZG</b>	Sonstige Maaszuflüsse, südlicher Teil
<b>Gewässerkennzahl</b>	28142	<b>Planungseinheit</b>	PE_MSS_1800
<b>LAWA-Fließgewässertyp</b>	16 - kiesgeprägte Tieflandbäche	<b>Talsperre &lt; 50ha</b>	nein
<b>Ökoregion</b>	Westliches Flachland	<b>Ausweisung</b>	NWB
<b>Geochemie</b>	karbonatisch oder basenreich	<b>Fallgruppe</b>	keine Angabe
<b>Vorgänger-ID</b>	DE_NRW_28142_6254	<b>Anzahl kommunaler KA</b>	
<b>Länge FWK</b>	7.380 m	<b>Grundwasseranschluss</b>	Überwiegend kein Grundwasseranschluss
<b>Gewässerlänge NRW</b>	7.389 m	<b>Trockenfallend</b>	keine Angabe
<b>Stationierung von</b>	6.215 m	<b>Mittlerer Abfluss</b>	0,063 m³/s
<b>Stationierung bis</b>	13.595 m	<b>Trinkwassernutzung</b>	Keine oder bis 10 cbm/Tag
<b>Fläche des FWK-EZG</b>	2.061,9 ha	<b>Anteil VSG</b>	0,00 %
<b>Anteil Bundeswasserstr.</b>		<b>Anteil FFH-Gebiete</b>	0,00 %

#### 2.1.1.2 Landnutzung im Einzugsgebiet

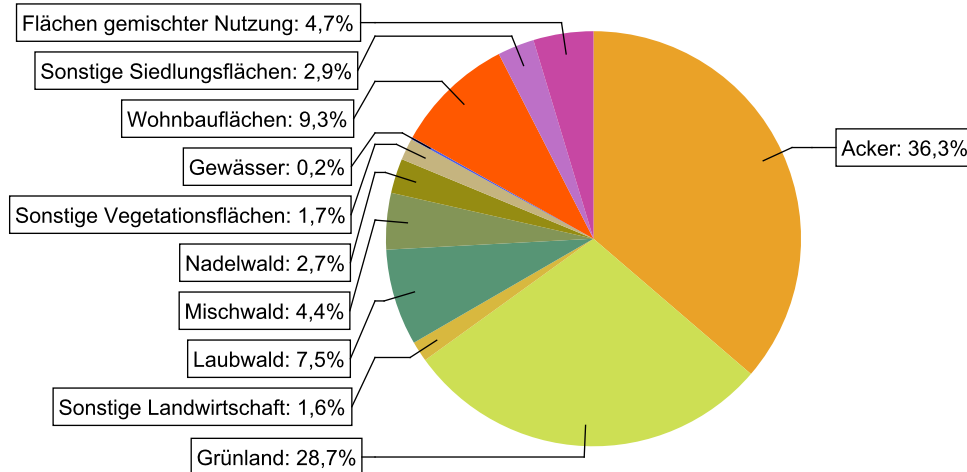


Abbildung 3: Landnutzung im Einzugsgebiet des Wasserkörpers DERW\_DENW\_28142\_6\_14: Senserbach, basierend auf ATKIS-Daten 2024. Landnutzungstypen mit weniger als 0,1% Anteil sind nicht dargestellt.

### 2.1.1.3 Gewässerstruktur und Querbauwerke

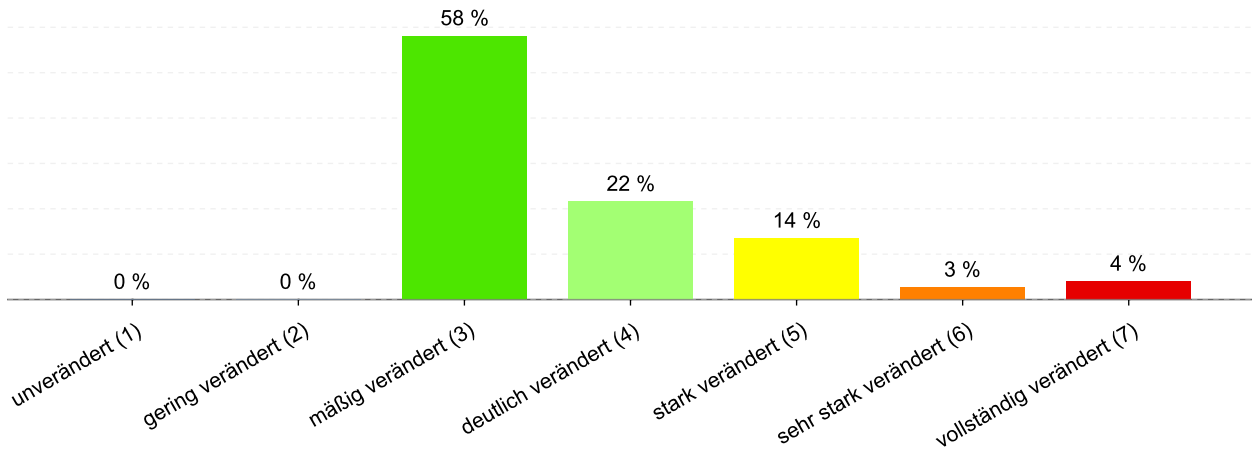


Abbildung 4: Anteil der Gewässerstrukturklassen im Wasserkörper DERW\_DENW\_28142\_6\_14: Senserbach

Tabelle 3: Informationen zu Bauwerken und Durchgängigkeit im Wasserkörper DERW\_DENW\_28142\_6\_14: Senserbach. Informationen zu den Bauwerkstypen finden sich im [LANUV-Arbeitsblatt 38](#).

Bauwerktyp	Anzahl	Bauwerktyp	Anzahl
Absturz	8	Sohlschwelle	1
Bewegliches Wehr		Streichwehr	
Damm		Verrohrung	7
Gleite		Durchlass	1
Rampe		Wasserkraftanlage	

### 2.1.1.4 Direkteinleitungen

Tabelle 4: Anzahl der Direkteinleitungen nach Abwasserherkunft im Wasserkörper DERW\_DENW\_28142\_6\_14: Senserbach

Abwasserherkunft	Anzahl
KOM - Kommunal	
IGL - Industriell	
AZV - Abwasserzweckverband	
AFA - Abfallanlagen (Deponie)	
keine Zuordnung	

## 2.1.2 Zustandsbewertung

### 2.1.2.1 Gesamtbewertung

Tabelle 5: Übersicht über die Bewertung des Wasserkörper DERW\_DENW\_28142\_6\_14: Senserbach. MZB = Makrozoobenthos; PBSM = Pflanzenbehandlungs- und Schädlingsbekämpfungsmittel

Ökologischer Zustand						mäßig
Fische	MZB Gesamt	MZB allg. Degradation	MZB Saprobie	Gewässerflora	Makrophyten	Phytoplankton
gut	gut	gut	gut	mäßig	k.A.	---
Flussgebietspezifische Stoffe			Allgemeine chemisch-physikalische Parameter			
Metalle	PBSM	Sonstige Stoffe	ACP Gesamt			
gut	---	---	mäßig			
Betrachtung gesetzl. nicht geregelter Stoffe						
Metalle	PBSM	Sonstige Stoffe				
mäßig	---	---				
Chemischer Zustand						nicht gut
Ohne Ubiquitäre	Metalle	PBSM	Nitrat	Sonstige Stoffe		
gut	nicht gut	---	gut	nicht gut		

### 2.1.2.2 Stoffliche Überschreitungen

Tabelle 6: Flussgebietspezifischen Schadstoffe der Anlage 6 Oberflächengewässer Verordnung (OGewV) mit Überschreitungen des Beurteilungswerts. Höhe der Überschreitung:  $\geq 1$ -fach = mäßig;  $\geq 2$ -fach = unbefriedigend;  $> 4$ -fach = schlecht

Es liegen keine Beurteilungswertverletzungen oder Messdaten vor.

Tabelle 7: Allgemeine Physikalisch Chemische Parameter (ACP) der Anlage 7 Oberflächengewässer Verordnung (OGewV) mit Überschreitungen des Beurteilungswerts. Höhe der Überschreitung:  $\geq 1$ -fach = mäßig;  $\geq 2$ -fach = unbefriedigend;  $> 4$ -fach = schlecht

Stoffgruppe	Stoff-Nr.	Stoffname	Probengut	Bewertung
ACP Gesamt	1011	Wassertemperatur	Wasser	mäßig
ACP Gesamt	1262	Gesamtphosphat-Phosphor	Wasser	mäßig

Tabelle 8: Gesetzlich nicht geregelte Stoffe mit Überschreitungen des Beurteilungswerts. Höhe der Überschreitung:  $\geq 1$ -fach = mäßig;  $\geq 2$ -fach = unbefriedigend;  $> 4$ -fach = schlecht

Stoffgruppe	Stoff-Nr.	Stoffname	Probengut	Bewertung
Metalle	1161	Kupfer	Wasser	mäßig
Metalle	1171	Mangan	Wasser	mäßig

Tabelle 9: Stoffe des chemischen Zustands der Anlage 8 Oberflächengewässer Verordnung (OGewV) mit Überschreitungen des Beurteilungswerts. Höhe der Überschreitung:  $\geq 1$ -fach = mäßig;  $\geq 2$ -fach = unbefriedigend;  $> 4$ -fach = schlecht

Stoffgruppe	Stoff-Nr.	Stoffname	Probengut	Ubiquitär	Bewertung
Metalle	1166	Quecksilber	Fische	ja	schlecht
Sonstige Stoffe	101	Summe polybromierte Diphenylether	Fische	ja	schlecht

## 2.1.3 Bewirtschaftungsplanung

### 2.1.3.1 Signifikante Belastungsfaktoren je Wasserkörper

Tabelle 10: Übersicht über die signifikanten Belastungen des Wasserkörpers DERW\_DENW\_28142\_6\_14: Senserbach. DQ = Diffuse Quellen; PQ = Punktquellen; HYMO = Hydromorphologie; SONST = Sonstige Belastungen; WE = Wasserentnahmen

Belastungs-ID	Belastung	Belastungsgruppe
1.1	Punktquellen - Kommunales Abwasser	PQ
2.2	Diffuse Quellen - Landwirtschaft	DQ
2.7	Diffuse Quellen - Atmosphärische Deposition	DQ
4.1.2	Morphologische Veränderung von Gewässern - Landwirtschaft	HYMO
4.2.9	Durchgängigkeitshindernisse - Unbekannt / außer Gebrauch	HYMO

## 3 Impressum

### Herausgeber

Ministerium für Umwelt, Naturschutz und Verkehr des Landes Nordrhein-Westfalen (MUNV NRW)  
40190 Düsseldorf  
Telefon +49 (0) 211 4566-0  
Telefax +49 (0) 211 4566-388

### Text

Ministerium für Umwelt, Naturschutz und Verkehr des Landes Nordrhein-Westfalen (MUNV NRW)  
Landesamt für Natur, Umwelt und Klima Nordrhein-Westfalen (LANUK NRW)  
Geschäftsstellen WRRL der Bezirksregierungen Arnsberg, Detmold, Düsseldorf, Köln und Münster

**Stand: 27.02.2026**